

## 2-1. 삼척시 예산개요

### ■ 총 예산규모는 2,474억원 ('08 당초대비 15.8% 증가, 최종대비 △9.0% 감소)

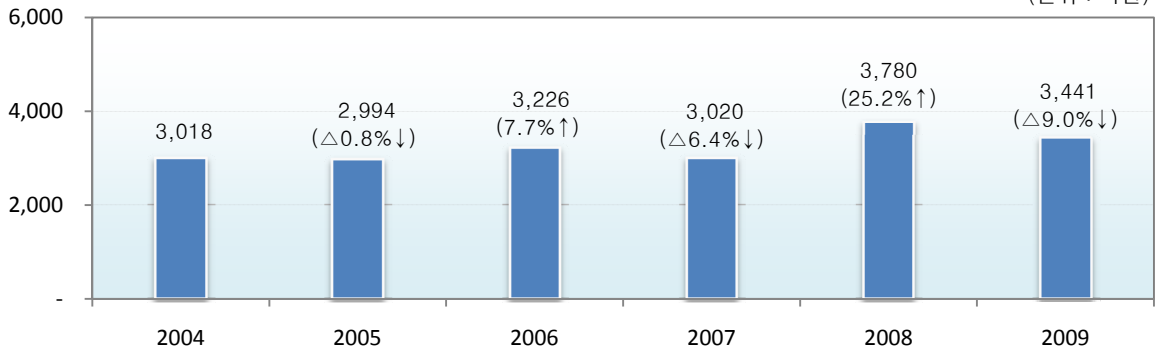
- 일반회계는 3,266억원으로 전년도 당초대비 16.0%증가, 최종대비 ▲9.5%감소
- 특별회계는 175억원으로 전년도 당초대비 12.2%증가, 최종대비 1.4%증가

(단위 : 백만원, %)

구 분	2009년도		2008년도				증감율(%)	
			당 초		최 종		당초대비	최종대비
<b>총계규모</b>	344,091	비율	297,188	비율	377,976	비율	15.8	△9.0
일 반 회 계	326,628	94.9	281,621	94.8	360,757	95.4	16.0	△9.5
특 별 회 계	17,463	5.1	15,567	5.2	17,219	4.6	12.2	1.4
기타특별회계	5,848	1.7	7,222	2.4	8,057	2.1	△19.0	△27.4
공기업특별회계	11,615	3.4	8,345	2.8	9,162	2.4	39.2	26.8

### ■ 연도별 예산규모 추이

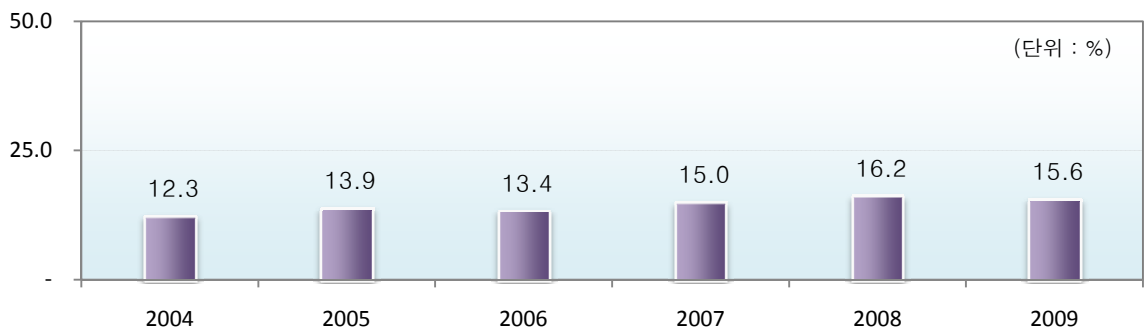
(단위 : 억원)



※ 2004~2008년은 최종예산 기준임 (전년대비 증감율)

### ■ 연도별 재정자립도

(단위 : %)



## 2-1. 삼척시 예산개요

### ■ 세입·세출 예산현황 (일반+특별)

(단위 : 백만원, %)

구 분	2009년도		2008년도				증감율(%)		
		비율	당 초	비율	최 종	비율	당초대비	최종대비	
계	344,091		297,188		377,976		15.8	△9.0	
세 입	지 방 세	16,308	4.7	16,223	5.5	16,323	4.3	0.5	△0.1
	세 외 수 입	48,903	14.2	43,885	14.8	58,254	15.4	11.4	△16.1
	경상적세외수입	13,898	4.0	13,218	4.4	14,180	3.8	5.1	△2.0
	임시적세외수입	35,005	10.2	30,667	10.3	44,074	11.7	14.1	△20.6
	지 방 교 부 세	160,292	46.6	135,796	45.7	196,561	52.0	18.0	△18.5
	재 정 보 전 금	3,800	1.1	3,800	1.3	4,850	1.3	0.0	△21.6
	보 조 금	96,788	28.1	97,484	32.8	101,988	27.0	△0.7	△5.1
	국고보조금	70,547	20.5	71,910	24.2	71,288	18.9	△1.9	△1.0
	도비보조금	26,241	7.6	25,574	8.6	30,700	8.1	2.6	△14.5
	지 방 채 등	18,000	5.2	-	-	-	-	-	-
기 별 세 출	일반공공행정	18,910	5.5	19,038	6.4	22,618	6.0	△0.7	△16.4
	공공질서및안전	10,307	3.0	5,871	2.0	9,979	2.6	75.6	3.3
	교육	4,033	1.2	2,211	0.7	4,584	1.2	82.4	△12.0
	문화및관광	20,463	5.9	15,994	5.4	30,468	8.1	27.9	△32.8
	환경보호	33,988	9.9	25,412	8.6	28,070	7.4	33.7	21.1
	사회복지	48,142	14.0	43,512	14.6	52,314	13.8	10.6	△8.0
	보건	4,943	1.4	6,737	2.3	6,879	1.8	△26.6	△28.2
	농림해양수산	50,859	14.8	36,262	12.2	44,962	11.9	40.3	13.1
	산업·중소기업	40,991	11.9	36,852	12.4	41,506	11.0	11.2	△1.2
	수송및교통	14,221	4.1	19,401	6.5	28,973	7.7	△26.7	△50.9
	국토및지역개발	32,206	9.4	27,540	9.3	48,874	12.9	16.9	△34.1
	과학기술	-	-	-	-	-	-	-	-
	예비비	8,015	2.3	4,100	1.4	2,299	0.6	95.5	248.6
	기타	57,014	16.6	54,258	18.3	56,449	14.9	5.1	1.0
성 질 별	인건비	50,911	14.8	48,199	16.2	49,000	13.0	5.6	3.9
	물건비	24,742	7.2	22,734	7.6	26,355	7.0	8.8	△6.1
	경상이전	78,307	22.8	60,084	20.2	76,114	20.1	30.3	2.9
	자본지출	176,272	51.2	156,146	52.5	216,229	57.2	12.9	△18.5
	융자및출자	782	0.2	753	0.3	751	0.2	3.9	4.1
	보전재원	1,144	0.3	1,466	0.5	1,466	0.4	△21.9	△21.9
	내부거래	2,983	0.9	3,088	1.0	3,097	0.8	△3.4	△3.7
예비비및기타	8,949	2.6	4,718	1.6	4,964	1.3	89.7	80.3	

○ 일반회계

(단위 : 백만원, %)

구 분	2009년도		2008년도				증감율(%)		
		비율	당 초	비율	최 종	비율	당초대비	최종대비	
계	326,628		281,621		360,757		16.0	△9.5	
세 입	지 방 세	16,308	5.0	16,223	5.8	16,323	4.5	0.5	△0.1
	세 외 수 입	34,550	10.6	29,276	10.4	42,007	11.6	18.0	△17.8
	경상적세외수입	9,396	2.9	8,778	3.1	9,714	2.7	7.0	△3.3
	임시적세외수입	25,154	7.7	20,498	7.3	32,293	9.0	22.7	△22.1
	지 방 교 부 세	160,292	49.1	135,796	48.2	196,561	54.5	18.0	△18.5
	재 정 보 전 금	3,800	1.2	3,800	1.3	4,850	1.3	0.0	△21.6
	보 조 금	93,678	28.7	96,526	34.3	101,016	28.0	△3.0	△7.3
	국고보조금	67,667	20.7	71,029	25.2	70,394	19.5	△4.7	△3.9
	도비보조금	26,011	8.0	25,497	9.1	30,622	8.5	2.0	△15.1
	지 방 채 등	18,000	5.5	-	-	-	-	-	-
기 능 별 세 출	일반공공행정	18,910	5.8	19,038	6.8	22,618	6.3	△0.7	△16.4
	공공질서및안전	10,307	3.2	5,871	2.1	9,979	2.8	75.6	3.3
	교육	4,033	1.2	2,211	0.8	4,584	1.3	82.4	△12.0
	문화및관광	20,463	6.3	15,994	5.7	30,468	8.4	27.9	△32.8
	환경보호	23,550	7.2	17,572	6.2	18,798	5.2	34.0	25.3
	사회복지	45,907	14.1	41,647	14.8	50,310	13.9	10.2	△8.8
	보건	4,943	1.5	6,737	2.4	6,879	1.9	△26.6	△28.2
	농림해양수산	50,859	15.6	36,108	12.8	44,808	12.4	40.9	13.5
	산업·중소기업	40,854	12.5	36,727	13.0	41,381	11.5	11.2	△1.3
	수송및교통	13,875	4.2	17,524	6.2	27,005	7.5	△20.8	△48.6
	국토및지역개발	31,496	9.6	26,741	9.5	48,084	13.3	17.8	△34.5
	과학기술	-	-	-	-	-	-	-	-
	예비비	8,015	2.5	4,100	1.5	2,299	0.6	95.5	248.6
	기타	53,417	16.4	51,351	18.2	53,541	14.8	4.0	△0.2
성 질 별	인건비	48,385	14.8	45,779	16.3	46,578	12.9	5.7	3.9
	물건비	21,959	6.7	20,228	7.2	23,735	6.6	8.6	△7.5
	경상이전	75,329	23.1	57,450	20.4	73,091	20.3	31.1	3.1
	자본지출	169,137	51.8	150,316	53.4	209,226	58.0	12.5	△19.2
	융자및출자	-	-	-	-	-	-	-	-
	보전재원	660	0.2	660	0.2	660	0.2	0.0	0.0
	내부거래	2,983	0.9	3,088	1.1	3,097	0.9	△3.4	△3.7
	예비비및기타	8,175	2.5	4,100	1.5	4,371	1.2	99.4	87.0

○ 특별회계

(단위 : 백만원, %)

구 분	2009년도		2008년도				증감율(%)		
		비율	당 초	비율	최 종	비율	당초대비	최종대비	
계	17,463		15,567		17,219		12.2	1.4	
세 입	지 방 세	-	-	-	-	-	-	-	-
	세 외 수 입	14,353	82.2	14,609	93.8	16,247	94.4	△1.8	△11.7
	경상적세외수입	4,502	25.8	4,440	28.5	4,466	25.9	1.4	0.8
	임시적세외수입	9,851	56.4	10,169	65.3	11,781	68.4	△3.1	△16.4
	지 방 교 부 세	-	-	-	-	-	-	-	-
	재 정 보 전 금	-	-	-	-	-	-	-	-
	보 조 금	3,110	17.8	958	6.2	972	5.6	224.6	220.0
	국고보조금	2,880	16.5	881	5.7	894	5.2	226.9	222.1
	도비보조금	230	1.3	77	0.5	78	0.5	198.7	194.9
	지 방 채 등	-	-	-	-	-	-	-	-
세 출	일반공공행정	-	-	-	-	-	-	-	-
	공공질서및안전	-	-	-	-	-	-	-	-
	교육	-	-	-	-	-	-	-	-
	문화및관광	-	-	-	-	-	-	-	-
	환경보호	10,438	59.8	7,840	50.4	9,272	53.8	33.1	12.6
	사회복지	2,235	12.8	1,865	12.0	2,003	11.6	19.9	11.6
	보건	-	-	-	-	-	-	-	-
	농림해양수산	-	-	154	1.0	154	0.9	△100.0	△100.0
	산업·중소기업	137	0.8	125	0.8	125	0.7	9.6	9.6
	수송및교통	345	2.0	1,877	12.1	1,967	11.4	△81.6	△82.4
	국토및지역개발	710	4.1	799	5.1	790	4.6	△11.2	△10.1
	과학기술	-	-	-	-	-	-	-	-
	예비비	-	-	-	-	-	-	-	-
기타	3,598	20.6	2,907	18.7	2,908	16.9	23.8	23.7	
성 질 별	인건비	2,527	14.5	2,420	15.5	2,422	14.1	4.4	4.3
	물건비	2,783	15.9	2,506	16.1	2,620	15.2	11.0	6.2
	경상이전	2,978	17.1	2,634	16.9	3,023	17.6	13.1	△1.5
	자본지출	7,135	40.9	5,830	37.5	7,003	40.7	22.4	1.9
	융자및출자	782	4.5	753	4.8	751	4.4	3.9	4.1
	보전재원	484	2.8	806	5.2	806	4.7	△39.9	△39.9
	내부거래	-	-	-	-	-	-	-	-
	예비비및기타	774	4.4	618	4.0	593	3.4	25.3	30.5