

## 2-1. 속초시 예산개요

### ■ 총 예산규모는 2,474억원 ('08 당초대비 6.0% 증가, 최종대비 △5.3% 감소)

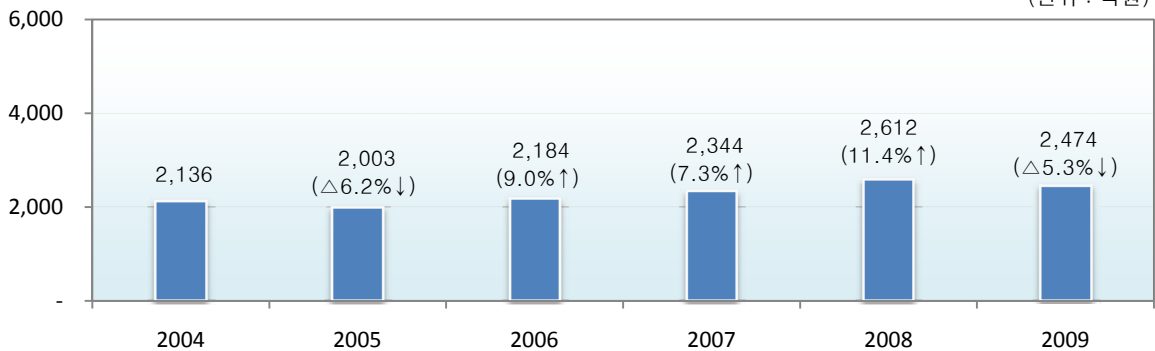
- 일반회계는 2,015억원으로 전년도 당초대비 3.0%증가, 최종대비 ▲8.5%감소
- 특별회계는 459억원으로 전년도 당초대비 21.1%증가, 최종대비 11.9%증가

(단위 : 백만원, %)

구 분	2009년도		2008년도				증감율(%)	
			당 초		최 종		당초대비	최종대비
<b>총계규모</b>	247,389	비율	233,474	비율	261,195	비율	6.0	△5.3
일 반 회 계	201,486	81.4	195,582	83.8	220,156	84.3	3.0	△8.5
특 별 회 계	45,903	18.6	37,892	16.2	41,039	15.7	21.1	11.9
기타특별회계	19,844	8.0	16,055	6.9	15,915	6.1	23.6	24.7
공기업특별회계	26,059	10.5	21,837	9.4	25,124	9.6	19.3	3.7

### ■ 연도별 예산규모 추이

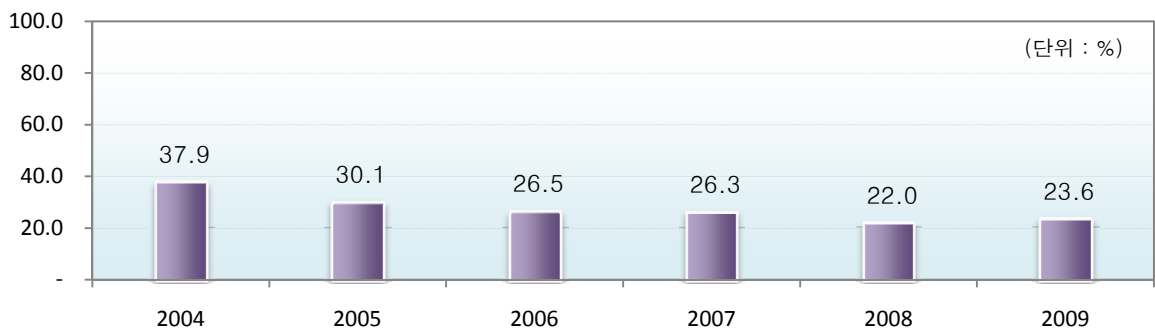
(단위 : 억원)



※ 2004~2008년은 최종예산 기준임 (전년대비 증감율)

### ■ 연도별 재정자립도

(단위 : %)



## 2-1. 속초시 예산개요

### ■ 세입·세출 예산현황 (일반+특별)

(단위 : 백만원, %)

구 분	2009년도		2008년도				증감율(%)		
		비율	당 초	비율	최 종	비율	당초대비	최종대비	
계	247,389		233,474		261,195		6.0	△5.3	
세 입	지 방 세	26,884	10.9	26,840	11.5	27,439	10.5	0.2	△2.0
	세 외 수 입	58,605	23.7	47,675	20.4	54,860	21.0	22.9	6.8
	경상적세외수입	27,955	11.3	21,972	9.4	21,183	8.1	27.2	32.0
	임시적세외수입	30,650	12.4	25,703	11.0	33,677	12.9	19.2	△9.0
	지 방 교 부 세	80,252	32.4	80,252	34.4	91,047	34.9	0.0	△11.9
	재 정 보 전 금	6,309	2.6	6,309	2.7	6,979	2.7	0.0	△9.6
	보 조 금	63,939	25.8	67,398	28.9	75,870	29.0	△5.1	△15.7
	국고보조금	49,409	20.0	51,112	21.9	55,967	21.4	△3.3	△11.7
	도비보조금	14,530	5.9	16,286	7.0	19,903	7.6	△10.8	△27.0
	지 방 채 등	11,400	4.6	5,000	2.1	5,000	1.9	128.0	128.0
기 능 별 세 출	일반공공행정	24,520	9.9	20,537	8.8	21,961	8.4	19.4	11.7
	공공질서및안전	6,584	2.7	5,665	2.4	7,996	3.1	16.2	△17.7
	교육	2,359	1.0	1,389	0.6	2,435	0.9	69.9	△3.1
	문화및관광	18,682	7.6	14,030	6.0	20,907	8.0	33.2	△10.6
	환경보호	41,206	16.7	40,519	17.4	41,034	15.7	1.7	0.4
	사회복지	43,675	17.7	43,533	18.6	47,541	18.2	0.3	△8.1
	보건	2,613	1.1	2,140	0.9	2,459	0.9	22.1	6.3
	농림해양수산	14,742	6.0	12,326	5.3	15,227	5.8	19.6	△3.2
	산업·중소기업	16,549	6.7	10,430	4.5	14,108	5.4	58.7	17.3
	수송및교통	23,345	9.4	25,451	10.9	32,545	12.5	△8.3	△28.3
	국토및지역개발	11,496	4.6	18,339	7.9	15,868	6.1	△37.3	△27.6
	과학기술	-	-	-	-	-	-	-	-
	예비비	5,393	2.2	4,802	2.1	3,001	1.1	12.3	79.7
	기타	36,223	14.6	34,313	14.7	36,111	13.8	5.6	0.3
성 질 별	인건비	33,651	13.6	31,469	13.5	32,745	12.5	6.9	2.8
	물건비	20,329	8.2	18,823	8.1	20,420	7.8	8.0	△0.4
	경상이전	71,101	28.7	69,085	29.6	80,106	30.7	2.9	△11.2
	자본지출	99,218	40.1	95,846	41.1	111,105	42.5	3.5	△10.7
	융자및출자	2	0.0	3	0.0	1	0.0	△33.3	100.0
	보전재원	3,180	1.3	2,123	0.9	1,912	0.7	49.8	66.3
	내부거래	10,766	4.4	8,022	3.4	7,939	3.0	34.2	35.6
예비비및기타	9,143	3.7	8,103	3.5	6,967	2.7	12.8	31.2	

○ 일반회계

(단위 : 백만원, %)

구 분	2009년도		2008년도				증감율(%)		
		비율	당 초	비율	최 종	비율	당초대비	최종대비	
계	201,486		195,581		220,156		3.0	△8.5	
세 입	지 방 세	26,884	13.3	26,840	13.7	27,439	12.5	0.2	△2.0
	세 외 수 입	20,620	10.2	16,111	8.2	21,660	9.8	28.0	△4.8
	경상적세외수입	6,576	3.3	5,355	2.7	5,685	2.6	22.8	15.7
	임시적세외수입	14,044	7.0	10,756	5.5	15,975	7.3	30.6	△12.1
	지 방 교 부 세	80,252	39.8	80,252	41.0	91,047	41.4	0.0	△11.9
	재 정 보 전 금	6,309	3.1	6,309	3.2	6,979	3.2	0.0	△9.6
	보 조 금	56,021	27.8	63,069	32.2	70,031	31.8	△11.2	△20.0
	국고보조금	43,218	21.4	47,615	24.3	51,136	23.2	△9.2	△15.5
	도비보조금	12,803	6.4	15,454	7.9	18,895	8.6	△17.2	△32.2
	지 방 채 등	11,400	5.7	3,000	1.5	3,000	1.4	-	-
세 출	일반공공행정	17,478	8.7	12,986	6.6	14,711	6.7	34.6	18.8
	공공질서및안전	6,584	3.3	5,665	2.9	7,996	3.6	16.2	△17.7
	교육	2,359	1.2	1,389	0.7	2,435	1.1	69.9	△3.1
	문화및관광	18,682	9.3	14,030	7.2	20,907	9.5	33.2	△10.6
	환경보호	21,477	10.7	25,641	13.1	23,136	10.5	△16.2	△7.2
	사회복지	42,422	21.1	42,239	21.6	46,175	21.0	0.4	△8.1
	보건	2,613	1.3	2,140	1.1	2,459	1.1	22.1	6.3
	농림해양수산	13,168	6.5	11,740	6.0	14,653	6.7	12.2	△10.1
	산업·중소기업	7,689	3.8	5,477	2.8	9,154	4.2	40.4	△16.0
	수송및교통	22,747	11.3	24,376	12.5	31,541	14.3	△6.7	△27.9
	국토및지역개발	9,004	4.5	15,174	7.8	12,860	5.8	△40.7	△30.0
	과학기술	-	-	-	-	-	-	-	-
	예비비	5,393	2.7	4,503	2.3	2,181	1.0	19.8	147.3
기타	31,869	15.8	30,221	15.5	31,945	14.5	5.5	△0.2	
성 질 별	인건비	30,175	15.0	28,166	14.4	29,407	13.4	7.1	2.6
	물건비	17,071	8.5	15,513	7.9	16,928	7.7	10.0	0.8
	경상이전	61,033	30.3	58,811	30.1	70,047	31.8	3.8	△12.9
	자본지출	77,326	38.4	80,122	41.0	92,278	41.9	△3.5	△16.2
	융자및출자	-	-	-	-	-	-	-	-
	보전재원	620	0.3	445	0.2	245	0.1	39.3	153.1
	내부거래	9,666	4.8	8,022	4.1	7,939	3.6	20.5	21.8
	예비비및기타	5,595	2.8	4,502	2.3	3,312	1.5	24.3	68.9

○ 특별회계

(단위 : 백만원, %)

구 분	2009년도		2008년도				증감율(%)		
			당 초		최 종		당초대비	최종대비	
계	45,903	비율	37,893	비율	41,039	비율	21.1	11.9	
세 입	지 방 세	-	-	-	-	-	-	-	
	세 외 수 입	37,985	82.8	31,564	83.3	33,200	80.9	20.3	14.4
	경상적세외수입	21,379	46.6	16,617	43.9	15,498	37.8	28.7	37.9
	임시적세외수입	16,606	36.2	14,947	39.4	17,702	43.1	11.1	△6.2
	지 방 교 부 세	-	-	-	-	-	-	-	-
	재 정 보 전 금	-	-	-	-	-	-	-	-
	보 조 금	7,918	17.2	4,329	11.4	5,839	14.2	82.9	35.6
	국고보조금	6,191	13.5	3,497	9.2	4,831	11.8	77.0	28.2
	도비보조금	1,727	3.8	832	2.2	1,008	2.5	107.6	71.3
	지 방 채 등	-	-	2,000	5.3	2,000	4.9	△100.0	△100.0
세 출	일반공공행정	7,042	15.3	7,551	19.9	7,250	17.7	△6.7	△2.9
	공공질서및안전	-	-	-	-	-	-	-	-
	교육	-	-	-	-	-	-	-	-
	문화및관광	-	-	-	-	-	-	-	-
	환경보호	19,728	43.0	14,878	39.3	17,898	43.6	32.6	10.2
	사회복지	1,254	2.7	1,294	3.4	1,366	3.3	△3.1	△8.2
	보건	-	-	-	-	-	-	-	-
	농림해양수산	1,575	3.4	586	1.5	573	1.4	168.7	174.6
	산업·중소기업	8,860	19.3	4,953	13.1	4,954	12.1	78.9	78.9
	수송및교통	598	1.3	1,075	2.8	1,004	2.4	△44.4	△40.4
	국토및지역개발	2,492	5.4	3,165	8.4	3,008	7.3	△21.3	△17.2
	과학기술	-	-	-	-	-	-	-	-
	예비비	-	-	299	0.8	820	2.0	△100.0	△100.0
기타	4,354	9.5	4,092	10.8	4,166	10.2	6.4	4.5	
성 질 별	인건비	3,476	7.6	3,303	8.7	3,338	8.1	5.2	4.1
	물건비	3,258	7.1	3,310	8.7	3,492	8.5	△1.6	△6.7
	경상이전	10,068	21.9	10,274	27.1	10,060	24.5	△2.0	0.1
	자본지출	21,892	47.7	15,724	41.5	18,827	45.9	39.2	16.3
	융자및출자	2	0.0	3	0.0	1	0.0	△33.3	100.0
	보전재원	2,560	5.6	1,678	4.4	1,667	4.1	52.6	53.6
	내부거래	1,100	2.4	-	-	-	-	-	-
	예비비및기타	3,548	7.7	3,601	9.5	3,655	8.9	△1.5	△2.9