



## 특 수 공 시



# 레고랜드 진입교량 건설공사

## 〈 사업 개요 〉

- 사업기간 : 2015.6월 ~ 2017.8월
- 사업위치 : 춘천시 중도동(하중도) ~ 근화동 일원
- 사업량 : L=1,058.5m, B=25.0m (교량 966m, 접속도로 92.5m)
- 사업비 : 85,086백만원(국비 42,543, 지방비 42,543)
- 시공사 : 대림산업(주), 감리사 : 한국건설관리공사

### □ 추진배경

- 국내 최초의 글로벌 테마파크인 「레고랜드」 유치 및 조성에 따른 중도와 춘천 도심부의 연결을 위한 교통시설인 교량 설치 필요

### □ 추진상황

- 우선시공분 착공(6.5) 및 준공 : '15.11.30.
  - 물양장 조성 및 현장사무실 등
- 본 공사 계약 및 착공 : '15.12.04.
- 교량 하부(수중구조물) 12기 완료 : '16.05.20.
- 접속교 강교 제작 완료 : '16.06.03.
  - 교량 상부 거치 중('16.8월 현재)

### □ 추진계획

- 「레고랜드」개장에 맞추어 '17.8월 준공목표, 계획 공정대로 정상추진
- 이와 병행, 인접 교통해소를 캠프페이지~진입교량 연결 접속도로 770m - 2017년 상반기 완공 목표(춘천시 시행)

□ 레고랜드 진입교량 건설공사



조감도



공사전경

# 동계올림픽 경기장 건설

## 사업 개요

- 기간 : 2012~2017년(6년)
- 위치 : 강릉시, 평창군, 정선군 일원
- 사업량 : 12개소(신설 6, 보완 3, 기존 3)
- 내용 : 친환경, 선수·경기중심의 국제공인 경기장 건설
- 사업비 : 8,723억원(국비 6,542 도비 1,757 시군비 424)

## □ 추진배경

- 2018평창동계올림픽 및 패럴림픽 성공개최를 위한 국제공인 경기장의 조기 건설 필요
- 사후활용 극대화를 고려한 경제적 설계·시공으로 동계올림픽 문화유산 조성

## □ 추진상황

- 경기장별 공정률
  - 신설(53%) : 정선 알파인(61%), 알펜시아 슬라이딩(62%), 강릉 스피드 스케이팅(26%), 강릉 아이스 아레나(54%), 강릉 하키(56%), 관동 하키(61%)
  - 보완(14%) : 보광 스노(25%), 강릉 컬링(3%), 용평 알파인(설계중)
  - 보수(46%) : 알펜시아 스키점프(46%), 알펜시아 바이애슬론(발주중), 알펜시아 크로스컨트리(발주중)

## □ 주요실적

- 신설경기장(53%), 보완경기장(14%), 보수경기장(46%)

□ 동계올림픽 경기장 조감도



정선 알파인



알펜시아 슬라이딩



강릉 스피드 스케이팅



강릉 아이스 아레나



강릉 하키



관동 하키

# 동계올림픽 경기장 진입도로 확충

## 사업 개요

- 기간 : 2012~2017년(6년)
- 위치 : 강릉시, 평창군 일원
- 사업량 : 14개 노선 16개소(기정 9, 추가 7)
- 내용 : 경기장간 원활한 교통 소통 및 이용자 중심 도로 건설
- 사업비 : 5,534억원(국비 3,874 도비 1,291 시군비 369)

### □ 추진배경

- 동계올림픽 경기장 간 원활한 교통 소통 및 이용자 중심의 도로를 건설하여 접근성 · 편의성 증대로 관람 만족도 제고

### □ 추진상황

- 기정(9) : '14. 10월 공사 착공
  - 지방도 456호(61%), 지방도 408호(27%), 군도 12호(37%), 군도 13호(25%), 농어촌도로 205호(36%), 농어촌도로 209호(54%), 용평알파인 진입도로(20%), 올림픽파크 진입도로(19%), 진부역 진입도로(공사 착공)
- 추가(7) : '15. 3월 실시설계 용역 추진
  - 지방도456호, 군도12호, 진부C~호명교, 차항~횡계, 강릉원주대~죽헌교차로, 강릉역~경기장, 선수촌~경기장

### □ 주요실적

- 기정도로(9) : 건설공사 착수('14.10~'17.12)
- 추가도로(7) : 전 노선 실시설계 용역 추진('15.3~'16.2)



# 올림픽아트센터 건립

## 사업개요

- 기간 : 2015~2017년(3년)
- 위치 : 강원도 강릉시 교동 408번지(문화체육시설 지구)
- 규모 : 올림픽아트센터 건립 1식
  - 연면적 14,000㎡, 부지면적: 16,100㎡, 지하1층/지상3층
- 시설현황 : 1,000석규모 공연장
- 사업비 : 47,600백만원(국비 23,800 도비 7,140 시비 16,600)
  - ※ 2015년 사업비 : 2,000백만원(국비1,000, 도비 300 시비 700)

### □ 추진배경

- 2018평창동계올림픽의 문화올림픽 실현을 위한 문화공연시설 확충
- 올림픽 이후 오페라, 뮤지컬 등 영동지역주민의 문화향유 기회 확대

### □ 추진상황

- '12. 9월 올림픽 문화관광분야 기본구상 반영
- '14. 12월 2018평창 겨울올림픽 국비대상사업 확정
- '15. 4~6월 기본계획 및 입찰안내서 작성용역
- '15. 7월 기획재정부 총사업비 조정 완료(509억원 → 476억원)
- '15. 12월 우선 시공분 및 실시설계 적격자 심사 완료
  - 선정: 태영건설 컨소시엄

### □ 추진계획

- 본공사 착공: '16. 6.
  - 우선 시공분 공정율: 84%, 전체공정률: 4.93%
- 준공: '17. 11. 30.



## □ 향후조감도



# 횡성 베이스볼 테마파크 건립

## 사업 개요

- 위치 : 횡성군 공근면 매곡리 312번지 일원
- 사업비 : 19,509백만원 (국비 4,527, 도비 2,113, 시.군비 12,869)
- 사업기간 : 2013 ~ 2016
- 사업내용 : 생활체육야구장(100\*120) 2개면, 생활체육야구장 2개면, 다목적실내야구장 1개소, 축구장 1개면, 도로 및 주차장 각 1식, 하수처리장 1식

### □ 추진배경

- 체육 경쟁력 제고 및 전문체육 경기력 향상을 위함
- 지역주민의 생활체육 활성화를 위한 체육활동 공간 확충

### □ 추진상황

- '13. 10월 실시계획 인가 고시(횡성군)
- '13. 10월 공사계약 및 사전원가분석 의뢰(조달청)
- '13. 10월 '14년 공공체육시설 확충사업 국고보조금 예산안 통보
- '13. 12월 기공식(12월 16일) 및 공사착공
- '14. 3월 지방재정 중앙투.용자심사(안전행정부) - 조건부
- '16. 4월 야구장/축구장 조성 완료
- '16. 5월 현장정리 및 마무리
- '16. 6월 사업준공 및 준공식

### □ 추진계획

- 사업실적보고서(준공보고서) 제출 : 2016. 08.

□ 전경사진



준공 후



# 양양 종합운동장 건립

## 사업 개요

- 위치 : 양양군 양양읍 구교리 160번지 일원
- 사업량 : 부지면적 90,193㎡,  
- 본부석 : 지하1층, 지상3층, 관람석 1,500석
- 사업기간 : 2011년~ 2016년
- 사업비 : 263억원(국비 79, 도비 37, 시군비 147)

### □ 추진배경

- 주민 삶의 질 향상과 건전한 여가 활동을 위하여 체육문화공간 확충
- 국·내외 대회 개최에 따른 지역경기 활성화 및 일자리 창출

### □ 추진상황

- '13. 3월 양양군관리계획(시설:운동장) 실시계획 인가 및 고시
- '13. 4월 강원도 계약심사
- '13. 8월 토목.건축.기계설비공사 착공
- '14. 5월 전기.소방.통신공사 착공
- '15. 9월 조경 공사 계약 및 공사 착공
- '15. 11월 토목.건축.기계설비 공사 준공
- '15. 12월 전기.통신.소방 공사 준공
- '16. 6월 공사 준공 및 준공식(6.28.)

### □ 추진계획

- 사업실적보고서(준공보고서) 제출 : 2016. 08.

□ 전경사진



준공 후



# 강원남부아동보호전문기관 유치

## 사업개요

- 기 간 : 2015년
- 위 치 : 동해시 부곡3길 20-9, 금주빌딩 2,3층
- 사 업 량 : 720㎡(2층 360㎡, 3층 360㎡)
- 내 용 : 아동학대 사례증가 및 현장접근성 제고를 위한 기관 유치
  - 상담실, 심리검사, 치료실 등을 갖춘 아동보호전문기관 설치
  - 종사자 10명(관장 1, 상담원 7명 등) 채용 후 아동학대 현장조사 실시
- 사 업 비 : 600백만원(국비300, 도비300)

## □ 추진배경

- 아동학대신고사례 급증 및 관련법령 강화에 따른 아동보호체계 강화
- 현장접근성 제고 및 피해아동 사후관리에 만전

## □ 추진상황

- (복지부) 아동보호전문기관 및 쉼터 추가 설치지원 계획시달: '14. 8월
- 아동보호전문기관 설치에 따른 운영법인 모집공고(1차~3차) : '15. 3~9월
- 아동보호전문기관 증설에 따른 관할지역 및 명칭변경 검토계획 : '15.10.1
- 아동보호전문기관 수탁관리자 선정위원회 개최 : '15.10.07
- 아동보호전문기관 매입 및 공유재산 심의 : '15.10.22
- 강원남부아동보호전문기관 직원 채용 및 운영 개시 : '15.11.01

## □ 주요실적

- 강원남부아동보호전문기관 유치 : 1개소, 추진율 100%

□ 사업관련 사진



# 광역장애인구강진료센터 설치

## 사업 개요

- 사업기간 : 2015년
- 사업위치 : 강릉원주대학교 치과병원 내(강릉시 소재)
- 사업량 : 1개소
- 사업내용 : 시설 리모델링 및 구강진료 장비구입 등
- 사업비 : 1,350백만원(국비 650, 도비 390, 시군비 260, 자부담 50)

## □ 추진배경

- 구강진료 난이도가 높은 장애인 전문 구강진료 기관이 부재
- 장애인의 치과 의료서비스 접근성 제고를 위한 거점역할 수행
- 권역 내 유관기관 네트워크 구축을 통한 장애인 구강건강증진 기대

## □ 추진상황

- 사업대상자 선정 : '14.9.26.(보건복지부)
- 리모델링 도면 설계 및 결정 : '15.5월
- 시설 리모델링 완료 : '15.10월
- 직원 채용 및 장비설치 : '15.11월
- 센터 설치(개소)완료 : '15.12.23.

## □ 주요실적

- '강원권역장애인구강진료센터' 설치 완료
  - 시설 : 진료 및 수술실 5실, 방사선실 1실, 회복실 1실 등(187.05㎡)
  - 장비 : 치과용유니트체어, 치과방사선촬영기, 전신마취기 등(49종 92대)



□ 사업관련 사진



< 외부전경 : 강릉원주대학 치과병원 >



< 치과병원 내 센터 전경 >

# 강원지역암센터 의료장비 지원사업

## 사업개요

- 기간 : 2015년
- 위치 : 강원도 춘천시 백령로 156 강원지역암센터
- 사업량 : MRI 1종 지원
- 내용 : 강원지역암센터 노후장비 지원(MRI)
- 사업비 : 180백만원 (도비180)

### □ 추진배경

- 강원지역암센터에 노후화된 영상장비를 첨단장비로 교체하여 암환자 진단 및 조기발견에 신속성과 정확성을 기하고, 사망률을 낮추어 선진의료서비스를 제공

### □ 추진상황

- 강원지역암센터 의료장비 지원사업 계획서 제출 : '15. 5월
- 사업계획 검토 및 현장심사 실시 : '15. 6월~10월
- 지원사업 최종확정 및 보조금 교부 : '15. 11월
- 강원지역암센터 노후장비(MRI) 교체완료 : '15. 12월

### □ 주요실적

- MRI 1종 지원(1.5T Magnetic Resonance Imaging System)

# 귀농인 정착지원금 지원

## 사업개요

- 기간 : 2015년~
- 위치 : 도내 시군
- 사업량 : 연간 30여명
- 내용 : 20세 이상 45세 이하의 귀농인(농어촌 지역 전입 2년 이내) 중 시·군 심의회를 통해 지원 대상으로 선정된 사람에게 2년간 총15,600천원 지원  
(1년차 월800천원, 2년차 월500천원)
- 사업비 : 190백만원(도비 95, 군비 95)

### □ 추진배경

- 도시 청·장년층 귀농인을 적극 유치함으로써, 미래 농업인력 확보 및 농촌인구 고령화 적극 대처
- 귀농 초기 안정적 정착지원으로 귀농인의 삶의 질 향상 및 자긍심 고취

### □ 추진상황

- 강원도 귀농·귀촌인 지원조례 개정 : '15. 1월
- 귀농인 정착지원 계획수립 및 시행지침 마련 : '15. 2월
- 귀농인 정착지원금 지원 실시 : '15. 4월~

### □ 주요실적

- 정착지원금 지원대상자 선정 지원 : 32명

# 채소류 수급안정지원

## < 사업 개요 >

- 사업기간 : 2013년~ 2018년
- 사업량 : 6품목(토마토, 풋고추, 오이, 호박, 고랭지 무·배추)
- 사업비 : 20,000백만원(도비 4,860 시군비 5,140 자부담 10,000)
- 지원대상 : 과채류(토마토, 풋고추, 오이, 호박), 고랭지채소(무·배추) 재배 농업인
- 사업내용 : 주요 과채류 및 무·배추 가격안정을 위한 수급안정 지원  
도 단위 광역출하조직체의 출하액에 따른 1:1 매칭 지원

## □ 추진배경

- FTA 등 시장개방 확대에 대응하고, 채소류 생산과 유통의 계열화를 통한 시장교섭력 제고와 가격안정화를 통한 농가 경영안정 도모

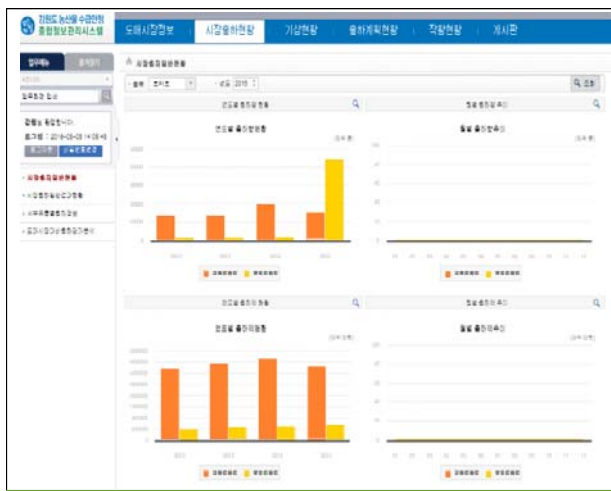
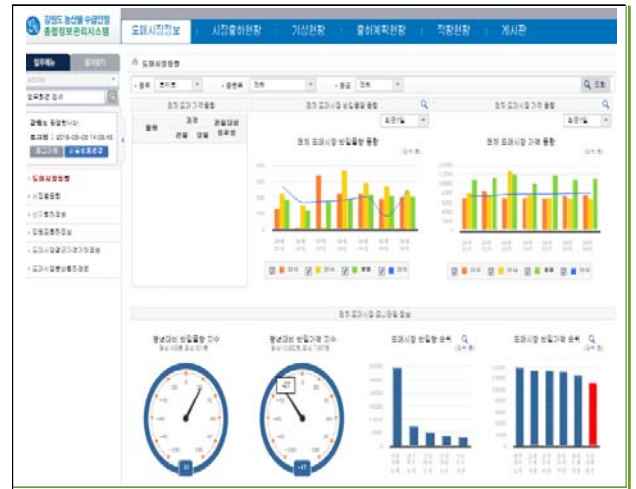
## □ 추진상황

- 강원도 농산물의 수급안정지원에 관한 조례 제정 : '14.7.11.(광역지자체 최초)
- 수급안정자금 조성('13~'15): 34억원(과채류 23, 채소류 11)
- '15년 사전적 수급조절, 소비촉진 행사, 생산안정제 등 추진: 18억원

## □ 추진계획

- '16년도 사업계획 수립·시달 : '16. 1.~2.  
- '16 사업비: 6품목, 1,600백만원(도비 400, 시군비 400, 자부담 800)
- '16년 농산물 수급안정자금 정기총회 및 소위원회 개최 : '16. 2. 25.
- 수급안정 지원사업 추진 및 출하대비 수급안정자금 조성
- 소비촉진 행사, 출하안정 사업 등 추진('18까지 6품목/200억원)

□ **농산물 수급안정 종합정보관리시스템** (<http://ict.gwchung.com>)



□ **대시보드 시스템** ⇒ **반입물량, 가격동향 등 실시간 확인**



# 농기계 임대사업 지원

## 사업 개요

- 사업기간 : 2004 ~ 2020년
- 사업위치 : 16개 시.군
- 사업량 및 사업비 : 50개소 544억원
- 주요시설
  - 농기계 구입 : 공동이용이 가능한 임대농기계 구입
  - 사후관리 : 임대농기계 보관창고, 세차장 등 부대시설
- 2015년 사업비 : 8개소 / 8,000백만원(국비 4,000, 지방비 4,000)

### □ 추진배경

- 농기계 구입이 어려운 농가에 농기계를 임대함으로써 농기계 구입부담을 경감하고 농작업 기계화율을 제고하여 농촌 일손부족 해소
- 영농기 필수 농기계 임대를 통한 적기 영농실현 및 경영비 절감 도모
- 대형·고가 농기계 구입부담 경감 및 농기계 이용을 제고

### □ 추진상황

- 사업대상자 선정 시달 : '14. 12월
- 농기계 등 구입 및 보관창고 건립 : '15. 12월
- 농기계임대사업 추진실태 현지점검 : '15. 8월
- 농기계 임대사업 검정 : '15. 12월

### □ 추진계획

- 농기계임대사업소 운영활성화를 위한 임대농기계·차량 등 구입 및 임대활용 지도

□ 농기계 임대사업소 전경



# 대단위 산림소득단지 조성사업

## 사업개요

- 사업기간 : 2015년
- 사업위치 : 강릉시 왕산면 대기리 산172-1외 12개소(8개시군)
- 사업량 : 114ha(산림작물생산단지 59, 산림복합경영단지 55)
- 사업내용
  - 산나물·약초류 등 소득작물 재배를 위한 기반조성
  - 임내정리, 작업로, 관수·보호·감시·저장·건조시설, 식재·파종 등
- 사업비 : 2,842백만원(국비 1,136, 지방비 754, 자부담 952)

### □ 추진배경

- 우리도의 풍부한 산림자원을 활용, 청정 임산물 수요에 부응하는 단기소득 임산물(산나물, 산약초 등)의 대단위 생산기반 기지화
- FTA 대응 및 임산업 경쟁력 강화로 임업인 소득안전망 구축

### □ 추진상황

- 대단위 산림작물 및 산림복합경영단지 공모사업 공고 : '14. 7~8월
- 사업계획 검토(1차) 및 현장심사(2차) 실시 : '14. 9~10월
- 심의위원회 최종심사 및 사업대상자 선정 : '14. 11월
- 실시설계 및 산지전용·산림경영계획 등 인허가 : '15. 1~4월
- 사업착공 및 기반조성(임내정리, 보호·관리시설 등) 완료 : '15. 5~12월

### □ 주요실적

- 산림소득단지 조성 : (계획) 114ha → (실적) 114ha , 추진율 100%



□ 산림작물생산단지 조성(강릉 왕산면 대기리)



(사업대상지)



(산지정리후 곰취 파종)



(임내정리후 산나물파종)



(산지내 식재할 묘종 증식)

□ 산림복합경영단지 조성(정선 북평면 북평리 및 양구 남면 청리)



(정선 : 임내정리 및 도라지, 두릅식재)



(양구 : 임내정리 및 산양삼파종준비)

# 산림재해예방 대책 추진

## < 사업 개요 >

- 사업기간 : 2015년
- 사업위치 : 춘천시 등 18개 시·군
- 사업량 : 산지사방 22ha, 계류보전 30km, 사방댐 100개소, 산림유역관리 1개소, 해안방재림 4ha 등
- 사업비 : 35,790백만원(국비 25,053, 도비 5,368, 시군비 5,369)

### □ 추진배경

- 기후변화 및 국지성 호우 증가에 따른 산사태 등 산림재해발생 위험성 증가
- 생활권 주변 산사태취약지역을 중심으로 사방사업 확대로 주민 생명보호 및 재산 피해 최소화

### □ 추진상황

- 2015년 산사태취약지역 지정고시 : 1~6월
- 사방사업 설계용역 발주 : 1 ~ 2월
- 사방사업 설계심사 : 2 ~ 3월
- 해빙기 산사태 안전관리 추진대책 수립 : 3월
- 산사태대책상황실 구성 : 5 ~ 10월
- 사방사업 추진 및 완료 : 3 ~ 12월

### □ 주요실적

- 산지사방 : (계획) 22ha → (실적) 6.89ha , 추진율 31%
- 계류보전 : (계획) 30km → (실적) 33.8km , 추진율 113%
- 사 방 댐 : (계획) 100개소 → (실적) 103개소 , 추진율 103%
- 해안방재림 : (계획) 4ha → (실적) 4ha , 추진율 100%
- 산림유역관리 : (계획) 1개소 → (실적) 1개소 , 추진율 100%

□ 산림재해예방사업 추진



사방댐설치 사업



계류보전 사업



민북지역 산림복원 前



민북지역 산림복원 後



해안방재림 사업



산사태취약지역 예방 산지사방

# 한파피해 제로화 대책 추진

## 사업 개요

- 기 간 : 2012년~계속
- 위 치 : 강원도내 18개 시군
- 사업량 : 보온팩 보급지원 267천개, 대체수원 확보 123개소
- 내 용 : 동절기 계량기 동파 및 계곡수원 동결로 인한 급수 중단 발생에 대한 대책 추진
- 사업비 : 7,218백만원(도비 3,609 균비 3,609)

## □ 추진배경

- 동절기 계량기 동파, 계곡수원 동결로 주민 급수 중단 발생
- 열악한 시군 재정으로 사업추진이 어려워 도비 지원사업 추진

## □ 추진상황

- 한파피해 제로화 대책 수립 : 2012. 3월
- 한파피해 제로화 대책 추진사업 실시 : 2012년 ~
  - 보온팩 보급 : 총 대상 267,000개 중 122,608개 보급(45.9%)  
⇒ 금후 계획 : 144,392개 추가보급(100%)
  - 대체수원 개발 : 총 123개소 중 19개소 개발·지원(15.4%)  
⇒ 금후계획 : 104개소 추가 개발 지원(100%)
  - 2012년 보급 시작 후 동파 발생건수 감소('11년 6,925건 → '15년 529건)

## □ 주요성과

- 보온팩 12,492개 보급 지원(도비 50,000천원)
- 대체수원 8개소 개발 지원(도비 400,000천원)

□ 사업 추진관련 사진



수도계량기 동파방지 보온통 설치



대체수원 개발

# 정양~하동간 도로 확·포장

## 사업개요

- 사업기간 : 2007년~ 2015년
- 위 치 : 영월군 영월읍 정양리 ~ 김삿갓면  
진별리(국지도88호)
- 사업량 : 확포장 5.7km, 폭 18.5m(교량 887m/4개소)
- 사업비 : 95,658백만원(국비 88,049, 도비 7,609)

### □ 추진배경

- 확포장 및 교량화를 통한 이동시간 단축으로 물류비용 절감
- 위험 및 선형불량구간 구조개선으로 및 편리하고 안전한 도로건설  
※ 도로법 제22조, 제23조 및 국가지원지방도 5개년 계획(2011~2015)

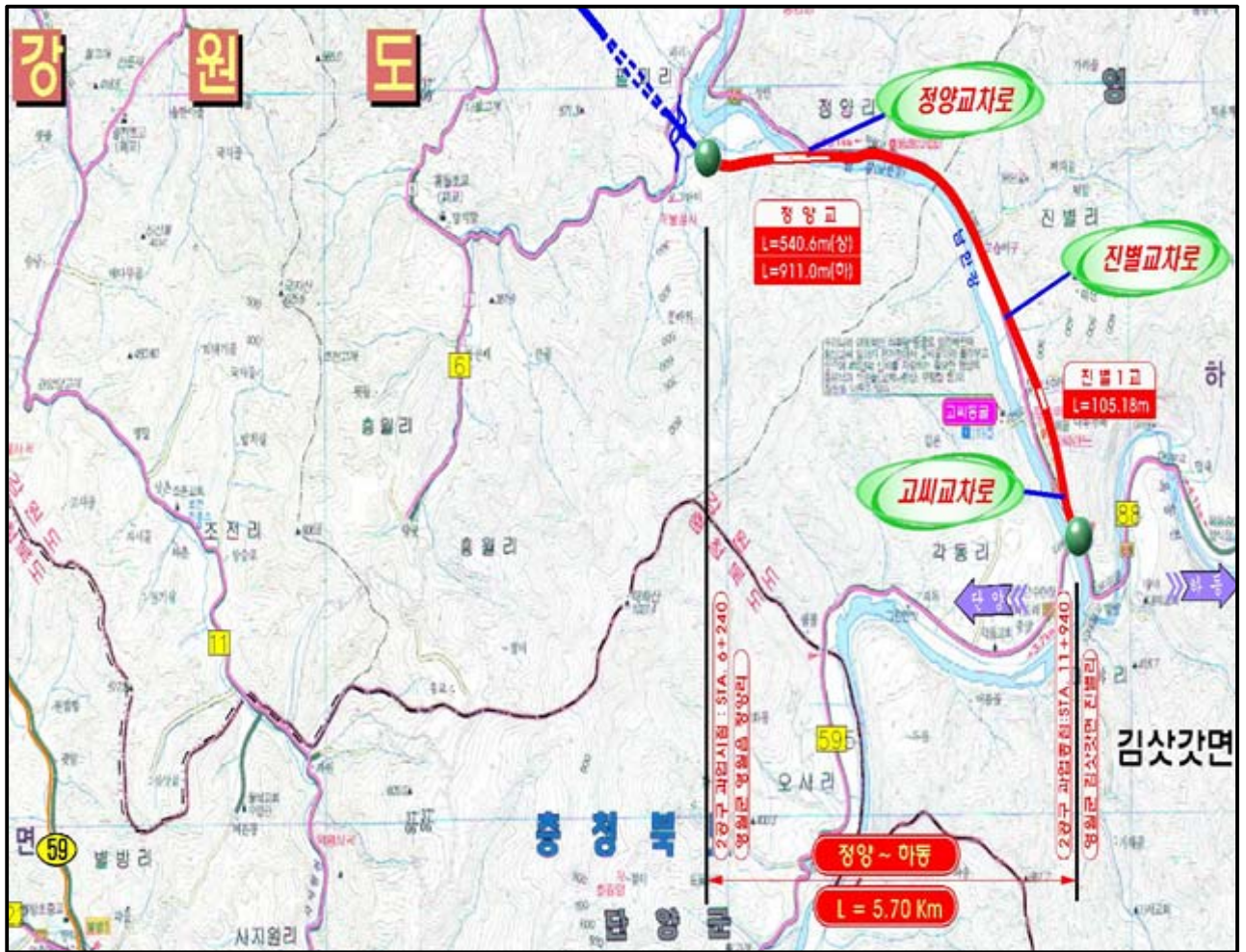
### □ 추진상황

- 실시설계 : '96.12월 ~ '97.12월
- 보완설계 : '07.01월 ~ '07.12월
- 공사입찰 / 계약일 : '07.02.14 / 03.12
- 공사착공(본공사) : '07.03.12.
- 공사준공 : '15.11.30.

### □ 주요실적

- 도로 확·포장 5.7km 4차로 완전 개통('15. 11월)

□ 위치도



□ 현지전경



원 경



근 경

# 건설중인 댐주변지역 정비사업 (한탄강댐)

## 사업 개요

- 기간 : 2012~2015년(6년)
- 위치 : 경기도 연천군 및 포천시 일원(한강수계 한탄강)
- 사업량
  - 동온교 가설공사 : 교량 설치 L= 0.15km, 접속 도로 L= 0.91km
  - 축산테마 체험시설 : 축산테마파크 건물, 주차장·광장·휴식공간 조성
  - 군탄공원 개발사업 : 공원확장 16,291m<sup>2</sup>, 공연장, 체육시설, 분수대 등 조성
- 사업비 : 11,129백만원(국비 10,016, 도비 1,113)

## □ 추진배경

- 댐 건설로 인해 환경변화 등 피해를 받고 있는 주변지역 지원
- 지역경제 진흥과 생활개선을 위해 생활문화기반시설, 복지문화 시설 조성

## □ 추진상황

- 동온교 가설공사 준공('14.8) 및 축산테마 체험시설 준공('14.9)
- 군탄공원 조성('15.12)
  - 실시설계 용역 및 환경영향평가 용역 완료
  - 실시계획인가 고시 및 농업진흥지역 해제 완료
  - 편입토지 보상완료 및 공사시행

## □ 주요실적

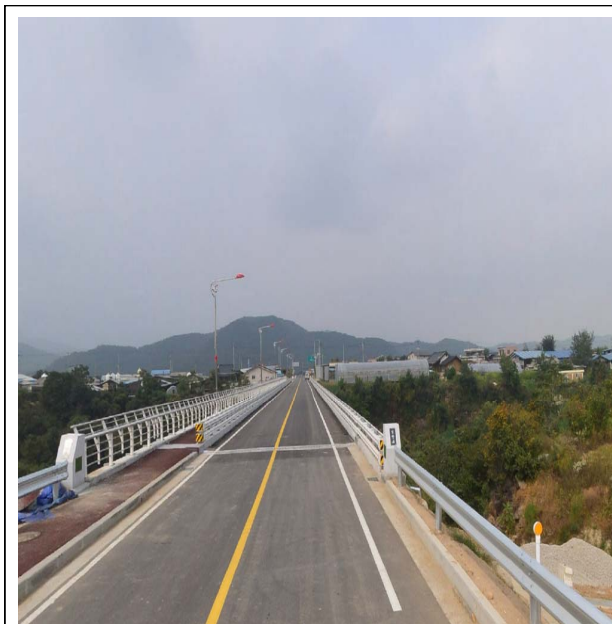
- 군탄공원 개발사업 추진 중(2017년 초 준공 예정)
  - 사업비 : 1,016백만원
  - 공원확장 16,291m<sup>2</sup>, 공연장, 체육시설, 분수대 조성 추진 중



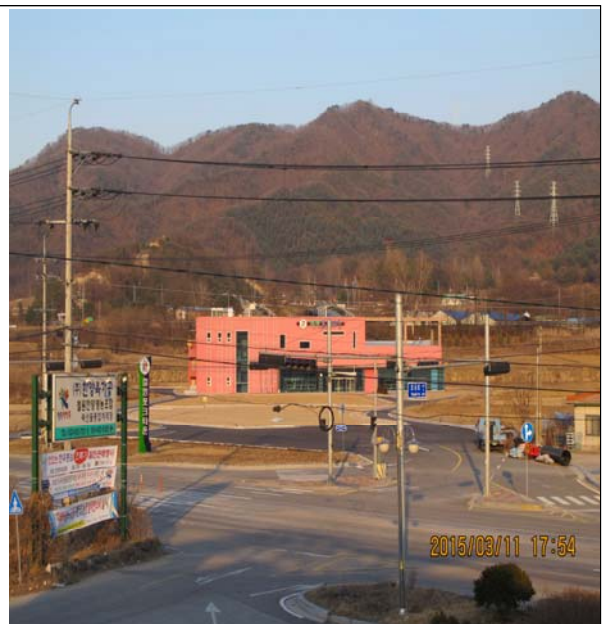
□ 위치도



□ 완공 사진



동은교 가설공사



축산테마 체험시설

# 맞춤형 전문농업인 교육

## 〈 사업 개요 〉

- 사업기간 : 2010~2016년
- 사업량 : 도·18시군
- 총사업비 : 7,056백만원(국비 3,528, 도비 187, 시군비 3,341)
- 지원대상 : 도·시군농업기술센터

### □ 추진배경

- 경영규모·기술수준별 맞춤형 창조농업 교육을 통한 과학영농 실현
- 농업에 대한 자부심과 경쟁력, 역량개발로 최고 농업인 양성

### □ 추진상황

- 2016 추진상황 : 3분야 52천명
  - 기초 영농기술 : 12천명
    - 농심함양(소비자, 초·중·고생 교육 등), 귀농귀촌(기초영농기술, 현장실습)
  - 품목별 전문교육 : 39천명
    - 전문기술(당면과제, 품목별 상설교육 등), 실용기술(농기계, 농식품가공 등)
  - 전업농가 장기교육(농업인대학) : 사과대학 등 33과정, 1,338명

### □ 주요실적

- 초보농·도시민 교육 : 16천명
  - 농심함양(소비자교육 등), 귀농귀촌(도시민교육, 귀농대학, 영농기술 등)
- 일반농가 현장애로 기술교육 : 45천명
  - 전문기술(수출품목, 경영·마케팅 등), 실용기술(새해농업인 실용교육 등)
- 전업농가 장기교육(농업인대학) : 1,084명
  - 농산업마케팅 등 32과정, 평균소득 10%↑, 1억원 이상 농가 1.2배↑

□ **맞춤형 전문농업인 교육**



< 새해농업인 실용교육(횡성) >



< 농업인 대학(홍천) >



< 귀농기초 교육(도원) >



< 귀농창업모델 개발 교육(도원) >



< GAP 교육 (철원) >



< 품목별 상설 교육(삼척) >

# 지역농업 특성화 기술지원

## 〈 사업 개요 〉

- 사업기간 : 2009 ~ 2018년
- 사업량 : 18시군
- 총사업비 : 33,866백만원(국비 19,435, 시군비 14,431)
- 지원대상 : 시군농업기술센터

### □ 추진배경

- 시군 여건에 맞는 2~3개 품목(유형)을 선정하여 특화품목으로 육성
- 기술·교육·예산의 집중 지원으로 농업 소득향상 도모

### □ 추진상황[ '16년]

- 5유형 10개소 3,276백만원(국비 1,638, 시군비 1,638)
  - 2년차(5개소) : 특성화 정착을 통한 부가가치 창출
  - 아스파라거스(춘천), 버섯(원주), 산마늘(홍천), 치유농업(동해), 땅콩(화천)
  - 1년차(5개소) : 유형별 생산기반 구축
  - 꽃감(강릉), 토속산채(태백), 종자생산(영월), 양질조사료(인제), 친환경농업(고성)

### □ 주요실적[ '15년]

- 3유형 11개소 3,698백만원(국비 1,849, 시군비 1,849)
  - 2년차(6개소) : 특성화 정착을 통한 부가가치 창출
  - 원예(고성), 산채(영월), 치곤(인제), 로컬푸드(삼척), 농촌관광(속초, 양양)
  - 1년차(5개소) : 유형별 생산기반 구축
  - 아스파라거스(춘천), 버섯(원주), 산마늘(홍천), 치유농업(동해), 땅콩(화천)

□ 지역농업 특성화 기술지원



홍천명이가공시설



인제 치콘(생산시설)



삼척 로컬푸드(콩 가공상품)



춘천 아스파라거스(생산기반)



양양 농촌관광(체험장 조성)



원주 버섯(원목노타리)



동해 치유농업(체험장 조성)



화천 땅콩(생산기반)

# 새로운 소득창출 창업활동 지원

## 사업 개요

- 기간 : 1995년~2020년
- 위치 : 시군
- 사업량 : 130개소(창업사업장 90, 농가맛집 40)
- 내용 : 창업사업장 지원 및 교육 등
- 사업비 : 9,915백만원('16년 현재 8,190)

### 추진배경

- 국내원료를 기반으로 한 창업활동 지원으로 지역 농산물의 부가 가치 증진 및 농업인의 경제활동 역량 향상

### 추진상황

- 추진현황 : 103개소 8,190백만원(국 2,100, 도 1,355, 시군 4,258, 자부담 477)
  - 소규모 창업사업장('95~'16) 76개소, 농가맛집('07~'16) 27개소
  - 사업대상 : 영농조합법인 등 2농가 이상 공동사업체
- 지원내용 : 생산기반 조성 및 운영 컨설팅
  - 창업사업장 : 가공공장·기계 설치, 제조기술·포장·판매 컨설팅
  - 농가맛집 : 사업장 리모델링, 메뉴개발, 스토리텔링, 서비스 컨설팅

### 주요실적

- 소규모 창업사업장 기반구축 : 3개소(국비 1, 도비 2)
  - 제품의 가공·생산·상품화에 필요한 내부시설, 장비구입등
  - 그간 조성현황(1995~2015) : 74개소 \*'15년 매출44억원 (65.9백만원/개소)  
(장류 21, 떡류 11, 한과 10, 절임 8, 즙류 6, 차류 3, 기름류 2, 기타13)
  - 향후 소규모 창업사업장 조성 확대 : ('15) 74 → ('18) 80개소
- 농가맛집 조성 : 3개소(국비)
  - '15성과 : 매출액(25억원), 방문객(18만명), 일자리 창출(112명)
  - 그간 조성현황(2007~2015) : 25개소

## □ 새로운 소득창출 창업활동 지원

### ○ 창업사업장 기반구축 및 생산제품



### ○ 농가맛집

