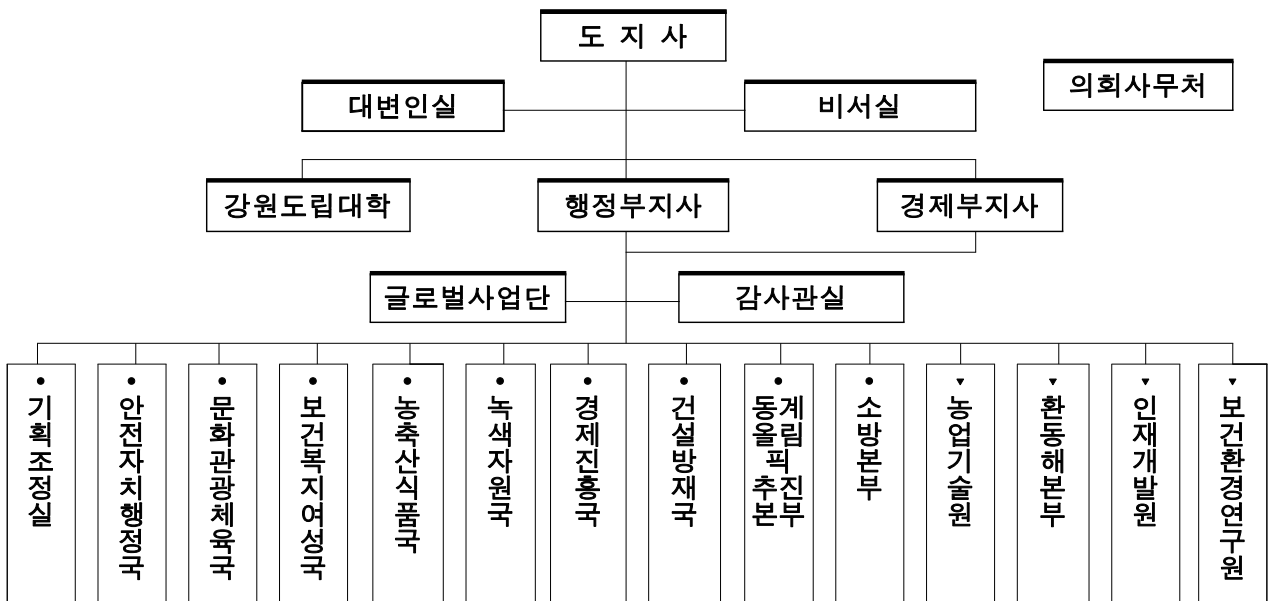


□ 일반현황

① 2015년도 도정방향

- 2015년도 도정방향은 경제 활성화에 최우선을 두고, 미래를 선점하는 정책추진에 도정 역량을 결집
 - 안으로는 지난 민선5기 주요사업을 차질 없이 마무리 하고, 동계올림픽 완벽 준비 및 첨단 전략산업 등 도정의 성장동력을 극대화
 - 밖으로는 해외사업본부 확대·개편, 수출 등 해외시장 개척, FTA 공세적 대응 등을 통해 기업과 자본, 관광객 유치에 매진

② 조직 : 본청(10실국본부), 의회, 19직속기관, 1출장소, 1경자청, 14사업소



③ 정원 : 4,283명 ('14. 10. 31 현재)

※ 국가직 7명 포함

구분	계	본청	의회	직속기관	출장소	경제자유구역청	사업소
계	4,283	1,157	81	2,498	105	63	379
국가직	7	2	-	5	-	-	-
정무직	1	1	-	-	-	-	-
일반직	1,730	1,003	81	135	105	63	343
별정직	6	6	-	-	-	-	-
연구직	168	2	-	130	-	-	36
지도직	24	-	-	24	-	-	-
소방직	2,297	143	-	2,154	-	-	-
교원직	50	-	-	50	-	-	-

4 예산규모 (일반회계+기타특별회계)

○ 회계별

(단위 : 백만원)

구분	2015년		2014년		증감	
		%		%		%
계	4,288,607	100	3,767,479	100	521,128	13.83
일반회계	4,034,000	94.06	3,521,100	93.46	512,900	14.57
기타특별회계	254,607	5.94	246,379	6.54	8,228	3.34
• 강원도립대학운영	9,631	0.22	9,560	0.25	71	0.74
• 의료급여기금운용	226,340	5.28	223,232	5.93	3,108	1.39
• 학교용지부담금	18,636	0.43	13,587	0.36	5,049	37.16

○ 구조별

(단위 : 백만원)

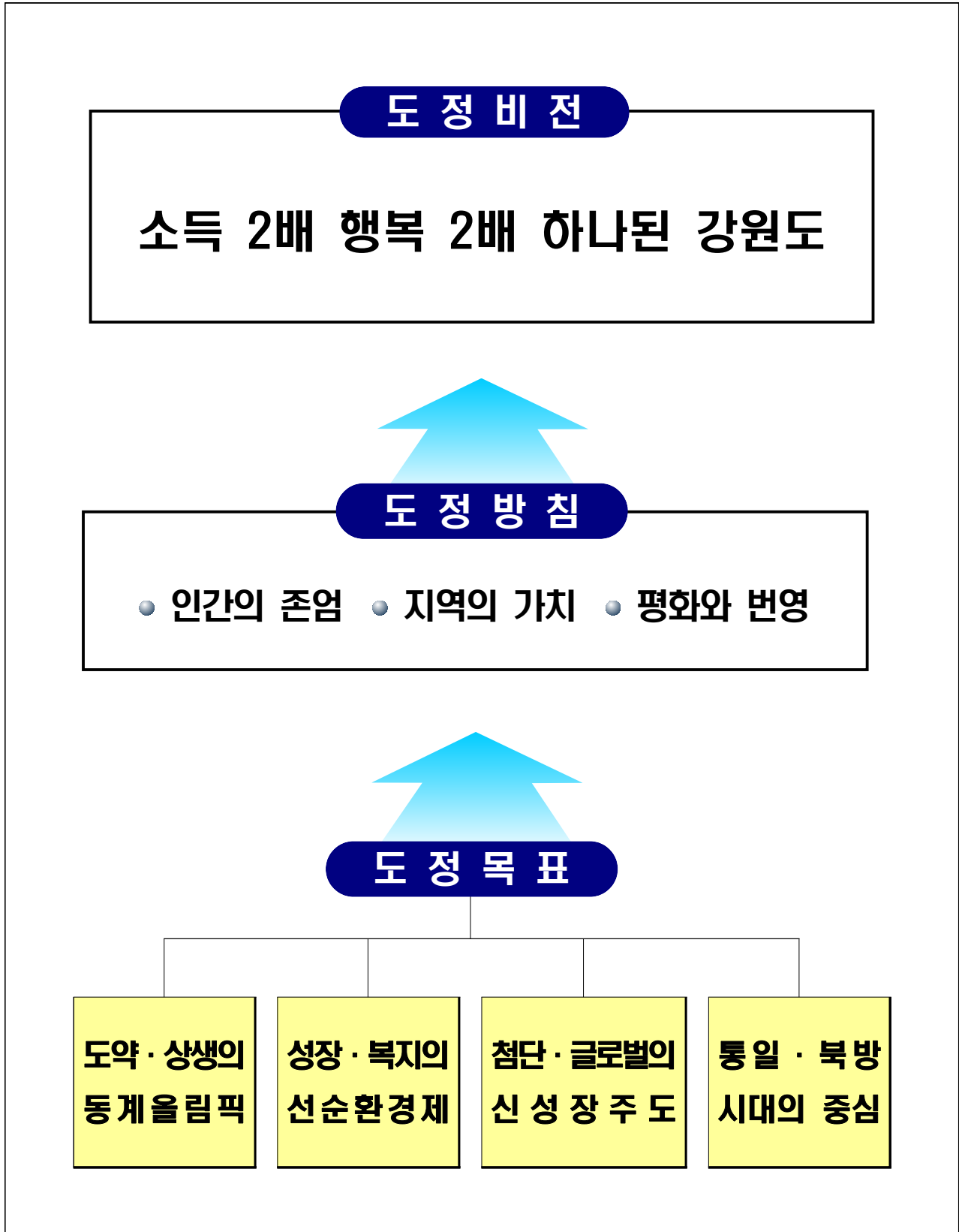
구분	2015년		2014년		증감	
		%		%		%
계	4,288,607	100	3,767,479	100	521,128	13.83
정책사업	3,830,822	89.33	3,350,293	88.93	480,529	14.34
행정운영경비	343,415	8.01	328,008	8.71	15,407	4.70
• 인력운영비	333,531	7.78	317,964	8.44	15,567	4.90
• 기본경비	9,884	0.23	10,044	0.27	△160	△1.59
재무활동	114,370	2.67	89,178	2.37	25,192	28.25

○ 기능별

(단위 : 백만원)

구분	2015년		2014년		증감	
		%		%		%
계	4,288,607	100	3,767,479	100	521,128	13.83
일반공공행정	272,832	6.36	233,527	6.20	39,305	16.83
공공질서및안전	169,534	3.95	134,817	3.58	34,717	25.75
교육	185,817	4.33	187,341	4.97	△1,524	△0.81
문화및관광	609,394	14.21	358,402	9.51	250,992	70.03
환경보호	367,814	8.58	356,095	9.45	11,719	3.29
사회복지	1,266,698	29.54	1,127,367	29.92	139,331	12.36
보건	62,126	1.45	51,468	1.37	10,658	20.71
농림해양수산	449,309	10.48	458,441	12.16	△9,132	△1.99
산업·중소기업	77,982	1.82	74,093	1.97	3,889	5.25
수송및교통	149,889	3.50	141,646	3.76	8,243	5.82
국토및지역개발	286,198	6.67	273,778	7.27	12,420	4.54
과학기술	2,259	0.05	2,185	0.06	74	3.39
예비비	45,340	1.06	40,311	1.07	5,029	12.48
기타	343,415	8.01	328,008	8.71	15,407	4.70

□ 도정의 비전과 목표



□ 실 · 국 총괄표

(단위 : 개수, 백만원)

실 국 명	성 과 계 획				예 산 액		
	전략목표	성과목표 (정책사업)	성과지표	세부사업	2015년	2014년	비교증감
계	103	150	419	1,831	4,288,607	3,767,479	521,128
대변인실	1	1	4	12	3,756	4,001	△245
글로벌사업단	1	1	6	35	35,872	5,188	30,684
규제개혁추진단	1	1	1	1	41	13	28
감사관실	1	1	6	6	437	938	△501
기획조정실	6	8	22	86	523,524	457,586	65,938
안전자치행정국	6	9	21	68	181,183	190,833	△9,650
문화관광체육국	6	9	21	215	214,764	169,858	44,906
보건복지여성국	6	15	24	343	1,272,267	1,163,874	108,393
농축산식품국	8	14	38	219	241,867	245,502	△3,635
녹색자원국	7	10	31	215	513,411	503,446	9,965
경제진흥국	6	11	27	51	120,490	106,217	14,273
건설방재국	9	11	32	101	456,285	422,854	33,431
동계올림픽추진본부	4	4	12	38	394,387	188,573	205,814
소방본부	19	25	59	141	193,368	164,485	28,883
의회사무처	1	1	4	13	10,459	10,355	104
농업기술원	6	12	35	139	38,493	36,590	1,903
강원도립대학	1	1	11	23	9,631	9,560	71
환동해본부	7	8	29	48	58,738	61,295	△2,557
동해안권경제자유구역청	5	5	15	21	7,109	12,668	△5,559
인재개발원	1	1	7	17	4,433	5,990	△1,557
보건환경연구원	1	2	14	39	8,092	7,653	439

□ 성과계획서 작성체계 및 해설

○ 성과계획서란?

수행하고자 하는 사업의 추진목적, 연도별 성과지표와 목표치 등 성과목표 달성을 위해 구체적인 계획을 담은 연간계획서

부서(실과소)별 성과계획서

구분	연계	작성요령 및 해설
부서임무	BSC	<ul style="list-style-type: none"> 부서임무는 각 부서별 존재이유와 주요기능을 의미 모든 업무를 포괄하며, 결과지향적인 내용으로 설정
조직현황	BSC	<ul style="list-style-type: none"> 부서내 각 팀구성과 직급별 정·현원 현황 소개 정·현원 현황은 향후 성과보고서, 간접비 기준 활용
예산규모	예산서	<ul style="list-style-type: none"> 예산서의 각 부서별 예산총괄 현황과 일치하도록 작성 정책사업·인력운영비·재무활동 등 예산구조별 구분
전략목표	BSC	<ul style="list-style-type: none"> <u>“BSC의 부서별 전략목표”</u>와 일치, 중·장기 마스터플랜과 연계 각 부서의 임무와 비전을 감안하여, 최대 중점을 두고 지향하거나 추진해야 할 목표로서, 부서별 1개 이상 제시
성과목표	예산서	<ul style="list-style-type: none"> <u>예산서 정책사업과 일치</u>, 전략목표를 구성하는 하위목표 전략목표를 실현하기 위해 계획기간 내에 달성하고자 하는 내용으로 작성하며, 예산부문별 1개 이상 설정
성과지표	BSC	<ul style="list-style-type: none"> <u>“BSC성과지표”</u> 및 <u>“정부합동평가지표”</u>와 연계하여, 목표의 달성여부를 측정할 수 있도록 <u>“5년단위의 계량화된 수치”</u>로 제시