

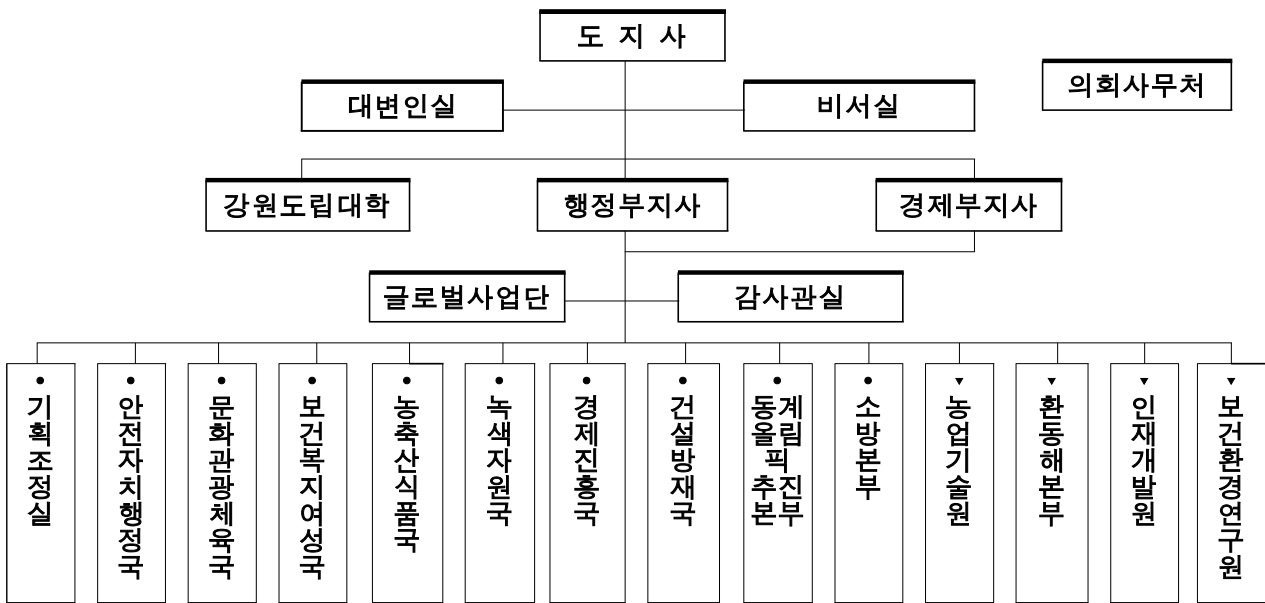
성과계획서 총괄표

□ 일반현황

① 2014년도 도정방향

- 2014년은 민선5기 「소득 2배 행복 2배 하나된 강원도」의 기반을 공고히 하고, 발전전략의 재구조화를 위한 「중심지 전략」을 본격 추진
- 이를 위해 글로벌화, 첨단화, 지역화, 대륙화, 공동체화 · 인간화의 5대 중심지 전략을 수립
- 인력~자본~관광~기술~정보~문화가 강원도를 중심으로 모이고, 유통되는 선순환 체계의 기틀을 마련

② 조직 : 본청(10실국본부), 의회, 19직속기관, 1출장소, 1경자청, 14사업소



③ 정원 : 4,240명 (13. 10. 30 현재)

※ 국가직 고위공무원 7명 포함

구 분	계	본청	의회	직속기관	출장소	경제자유구역청	사업소
계	4,240	1,131	74	2,490	103	63	379
고위공무원	3	2	-	1	-	-	-
정무직	1	1	-	-	-	-	-
일반직	1,349	906	46	67	66	62	202
별정직	16	8	-	5	-	-	3
연구직	169	2	-	131	-	-	36
지도직	25	-	-	25	-	-	-
소방직	2,292	144	-	2,148	-	-	-
교원직	50	-	-	50	-	-	-
기능직	335	68	28	63	37	1	138

④ 예산규모 (일반회계+기타특별회계)

○ 회계별

(단위 : 백만원)

구분	2014년		2013년		증감	
		%		%		%
계	3,767,479	100	3,514,782	100	252,697	7.19
일반회계	3,521,100	93.46	3,259,300	92.73	261,800	8.03
기타특별회계	246,379	6.54	255,482	7.27	△9,103	△3.56
• 강원도립대학운영	9,560	0.25	9,221	0.26	339	3.67
• 의료급여기금운용	223,232	5.93	233,800	6.65	△10,568	△4.52
• 학교용지부담금	13,587	0.36	12,461	0.35	1,126	9.04

○ 구조별

(단위 : 백만원)

구분	2014년		2013년		증감	
		%		%		%
계	3,767,479	100	3,514,782	100	252,697	7.19
정책사업	3,350,293	88.93	3,090,958	88.16	259,335	8.39
행정운영경비	328,008	8.71	317,815	8.73	10,193	3.21
• 인력운영비	317,964	8.44	308,215	8.42	9,749	3.16
• 기본경비	10,044	0.27	9,600	0.30	444	4.63
재무활동	89,178	2.36	106,009	3.11	△16,831	△15.88

○ 기능별

(단위 : 백만원)

구분	2014년		2013년		증감	
		%		%		%
계	3,767,479	100	3,514,782	100	252,697	7.19
일반공공행정	233,527	6.20	219,592	6.25	13,935	6.35
공공질서및안전	134,817	3.58	142,842	4.06	△8,025	△5.62
교육	187,341	4.97	179,588	5.11	7,753	4.32
문화및관광	358,402	9.51	272,231	7.75	86,171	31.65
환경보호	356,095	9.45	338,881	9.64	17,214	5.08
사회복지	1,127,367	29.92	995,256	28.32	132,111	13.27
보건	51,468	1.37	37,778	1.07	13,690	36.24
농림해양수산	458,441	12.16	446,991	12.72	11,450	2.56
산업·중소기업	74,093	1.97	72,443	2.06	1,650	2.28
수송및교통	141,646	3.76	178,263	5.07	△36,617	△20.54
국토및지역개발	273,778	7.27	263,986	7.51	9,792	3.71
과학기술	2,185	0.06	1,457	0.04	728	49.97
예비비	40,311	1.07	47,659	1.36	△7,348	△15.42
기타	328,008	8.71	317,815	9.04	10,193	3.21

□ 도정의 비전과 발전전략

**소득 2배 행복 2배
하나된 강원도**

중심지

5대 전략

글로벌화

첨단화

지역화

대륙화

공동체화
인간화

□ 실 · 국 총괄표

(단위 : 개수, 백만원)

실 국 명	성 과 계 획				예 산 액		
	전략목표	성과목표 (정책사업)	성과지표	세부사업	2014년	2013년	비교증감
계	101	143	410	1,792	3,767,479	3,514,782	252,697
대변인실	1	1	4	12	4,001	3,802	199
글로벌사업단	1	1	5	35	5,188	6,730	△1,542
감사관실	1	1	6	5	938	529	409
기획조정실	6	8	22	97	457,963	459,969	△2,006
안전자치행정국	6	11	21	69	190,785	164,371	26,414
문화관광체육국	6	8	20	196	169,858	156,032	13,826
보건복지여성국	6	16	28	339	1,163,939	1,008,173	155,766
농축산식품국	8	14	37	216	245,502	236,359	9,143
녹색자원국	7	10	32	192	503,446	485,947	17,499
경제진흥국	6	11	26	50	106,152	106,737	△585
건설방재국	9	10	31	86	422,538	472,919	△50,381
동계올림픽추진본부	3	3	8	30	188,573	117,037	71,536
소방본부	19	19	60	162	164,485	171,211	△6,726
의회사무처	1	1	4	8	10,355	9,665	690
농업기술원	6	12	35	126	36,590	35,128	1,462
강원도립대학	1	1	11	23	9,560	9,221	339
환동해본부	7	8	29	81	61,295	59,090	2,205
동해안권경제자유구역청	5	5	14	20	12,668	807	11,861
인재개발원	1	1	6	14	5,990	4,114	1,876
보건환경연구원	1	2	11	31	7,653	6,941	712

□ 성과계획서 작성체계 및 해설

○ 성과계획서란?

수행하고자 하는 사업의 추진목적, 연도별 성과지표와 목표치 등 성과목표 달성을 위해 구체적인 계획을 담은 연간계획서

부서(실과소)별 성과계획서

구분	연계	작성요령 및 해설
부서임무	BSC	<ul style="list-style-type: none"> 부서임무는 각 부서별 존재이유와 주요기능을 의미 모든 업무를 포괄하며, 결과지향적인 내용으로 설정
조직현황	BSC	<ul style="list-style-type: none"> 부서내 각 팀구성과 직급별 정·현원 현황 소개 정·현원 현황은 향후 성과보고서, 간접비 기준 활용
예산규모	예산서	<ul style="list-style-type: none"> 예산서의 각 부서별 예산총괄 현황과 일치하도록 작성 정책사업·인력운영비·재무활동 등 예산구조별 구분
전략목표	BSC	<ul style="list-style-type: none"> "BSC의 부서별 전략목표"와 일치, 중·장기 마스터플랜과 연계 각 부서의 임무와 비전을 감안하여, 최대 중점을 두고 지향하거나 추진해야 할 목표로서, 부서별 1개 이상 제시
성과목표	예산서	<ul style="list-style-type: none"> 예산서 정책사업과 일치, 전략목표를 구성하는 하위목표 전략목표를 실현하기 위해 계획기간 내에 달성하고자 하는 내용으로 작성하며, 예산부문별 1개 이상 설정
성과지표	BSC	<ul style="list-style-type: none"> "BSC성과지표" 및 "정부합동평가지표"와 연계하여, 목표의 달성여부를 측정할 수 있도록 "5년단위의 계량화된 수치"로 제시