

2-1. 화천군 예산개요

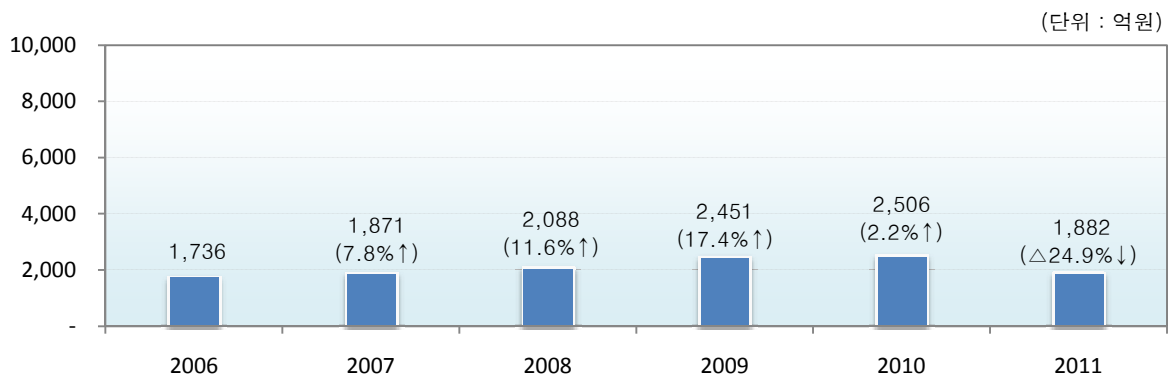
■ 총 예산규모는 1,882억원 ('10 당초대비 ▲3.0% 감소, 최종대비 ▲24.9% 감소)

- 일반회계는 1,707억원으로 전년도 당초대비 4.1% 증가, 최종대비 ▲17.4% 감소
- 특별회계는 175억원으로 전년도 당초대비 ▲41.9% 감소, 최종대비 ▲60.0% 감소

(단위 : 백만원, %)

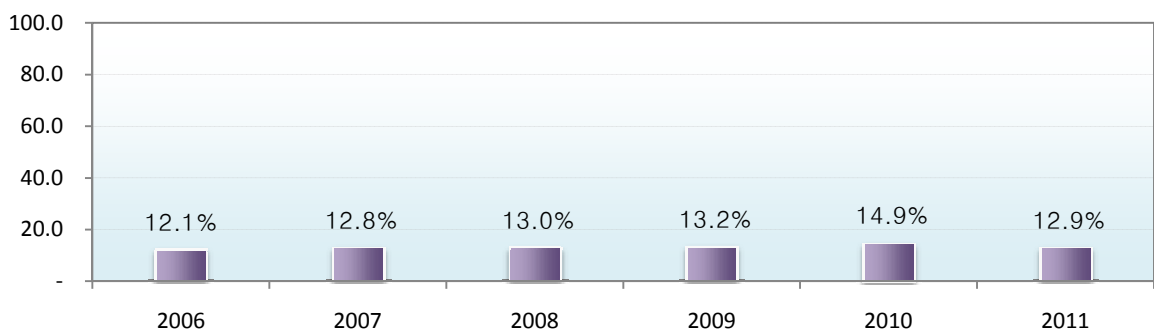
구 분	2011년도		2010년도				증감율(%)	
			당 초		최 종		당초대비	최종대비
총계규모	188,241	비율	194,112	비율	250,609	비율	△3.0	△24.9
일 반 회 계	170,748	90.7	164,023	84.5	206,834	82.5	4.1	△17.4
특 별 회 계	17,493	9.3	30,089	15.5	43,775	17.5	△41.9	△60.0
기타특별회계	17,493	9.3	30,089	15.5	43,775	17.5	△41.9	△60.0
공기업특별회계	-	-	-	-	-	-	-	-

■ 연도별 예산규모 추이



※ 2006~2010년은 최종예산 기준임 (전년대비 증감율)

■ 연도별 재정자립도



2-1. 화천군 예산개요

■ 세입·세출 예산현황 (일반+특별)

(단위 : 백만원, %)

구 분	2011년도		2010년도				증감율(%)		
		비율	당 초	비율	최 종	비율	당초대비	최종대비	
계	188,241		194,112		250,609		△3.0	△24.9	
세 입	지 방 세	7,438	4.0	7,707	4.0	7,507	3.0	△3.5	△0.9
	세 외 수 입	22,999	12.2	24,323	12.5	36,475	14.6	△5.4	△36.9
	경상적세외수입	4,674	2.5	4,538	2.3	4,853	1.9	3.0	△3.7
	임시적세외수입	18,325	9.7	19,785	10.2	31,622	12.6	△7.4	△42.0
	지 방 교 부 세	94,591	50.2	91,091	46.9	113,735	45.4	3.8	△16.8
	재 정 보 전 금	2,000	1.1	3,000	1.5	2,650	1.1	△33.3	△24.5
	보 조 금	61,213	32.5	67,991	35.0	90,242	36.0	△10.0	△32.2
	국고보조금	54,305	28.8	61,184	31.5	78,913	31.5	△11.2	△31.2
	도비보조금	6,908	3.7	6,807	3.5	11,329	4.5	1.5	△39.0
	지 방 채 등	-	-	-	-	-	-	-	-
기 능 별 세 출	일반공공행정	9,661	5.1	11,044	5.7	11,462	4.6	△12.5	△15.7
	공공질서및안전	892	0.5	696	0.4	2,021	0.8	28.2	△55.9
	교육	2,447	1.3	2,276	1.2	2,419	1.0	7.5	1.2
	문화및관광	21,597	11.5	22,714	11.7	31,106	12.4	△4.9	△30.6
	환경보호	25,313	13.4	38,350	19.8	36,476	14.6	△34.0	△30.6
	사회복지	22,194	11.8	20,517	10.6	22,534	9.0	8.2	△1.5
	보건	2,947	1.6	4,250	2.2	5,224	2.1	△30.7	△43.6
	농림해양수산	34,454	18.3	34,334	17.7	38,684	15.4	0.3	△10.9
	산업·중소기업	1,587	0.8	1,795	0.9	2,735	1.1	△11.6	△42.0
	수송및교통	4,853	2.6	5,796	3.0	12,823	5.1	△16.3	△62.2
	국토및지역개발	28,798	15.3	19,151	9.9	52,715	21.0	50.4	△45.4
	과학기술	-	-	-	-	-	-	-	-
	예비비	2,200	1.2	3,045	1.6	2,743	1.1	△27.8	△19.8
	기타	31,298	16.6	30,144	15.5	29,667	11.8	3.8	5.5
성 질 별	인건비	29,473	15.7	29,737	15.3	30,501	12.2	△0.9	△3.4
	물건비	15,126	8.0	15,377	7.9	16,716	6.7	△1.6	△9.5
	경상이전	46,113	24.5	46,271	23.8	50,094	20.0	△0.3	△7.9
	자본지출	86,463	45.9	92,283	47.5	140,699	56.1	△6.3	△38.5
	용자및출자	193	0.1	384	0.2	392	0.2	△49.7	△50.8
	보전재원	617	0.3	613	0.3	612	0.2	0.7	0.8
	내부거래	8,055	4.3	5,739	3.0	7,425	3.0	40.4	8.5
예비비및기타	2,201	1.2	3,708	1.9	4,170	1.7	△40.6	△47.2	

○ 일반회계

(단위 : 백만원, %)

구 분	2011년도		2010년도				증감율(%)			
		비율	당 초	비율	최 종	비율	당초대비	최종대비		
계	170,748		164,023		206,834		4.1	△17.4		
세 입	지 방 세	7,438	4.4	7,707	4.7	7,507	3.6	△3.5	△0.9	
	세 외 수 입	14,514	8.5	16,732	10.2	26,104	12.6	△13.3	△44.4	
	경상적세외수입	3,563	2.1	3,513	2.1	3,861	1.9	1.4	△7.7	
	임시적세외수입	10,951	6.4	13,219	8.1	22,243	10.8	△17.2	△50.8	
	지 방 교 부 세	94,591	55.4	91,091	55.5	113,735	55.0	3.8	△16.8	
	재 정 보 전 금	2,000	1.2	3,000	1.8	2,650	1.3	△33.3	△24.5	
	보 조 금	52,205	30.6	45,493	27.7	56,838	27.5	14.8	△8.2	
	국고보조금	45,391	26.6	38,779	23.6	46,939	22.7	17.1	△3.3	
	도비보조금	6,814	4.0	6,714	4.1	9,899	4.8	1.5	△31.2	
	지 방 채 등	-	-	-	-	-	-	-	-	-
기 능 별 세 출	일반공공행정	9,661	5.7	11,044	6.7	11,462	5.5	△12.5	△15.7	
	공공질서및안전	892	0.5	696	0.4	2,021	1.0	28.2	△55.9	
	교육	2,447	1.4	2,276	1.4	2,419	1.2	7.5	1.2	
	문화및관광	21,597	12.6	22,714	13.8	31,106	15.0	△4.9	△30.6	
	환경보호	10,769	6.3	10,822	6.6	10,426	5.0	△0.5	3.3	
	사회복지	21,342	12.5	19,713	12.0	21,684	10.5	8.3	△1.6	
	보건	2,947	1.7	4,250	2.6	5,224	2.5	△30.7	△43.6	
	농림해양수산	34,403	20.1	34,107	20.8	38,449	18.6	0.9	△10.5	
	산업·중소기업	1,252	0.7	1,727	1.1	2,649	1.3	△27.5	△52.7	
	수송및교통	4,607	2.7	5,764	3.5	12,190	5.9	△20.1	△62.2	
	국토및지역개발	27,693	16.2	18,092	11.0	37,162	18.0	53.1	△25.5	
	과학기술	-	-	-	-	-	-	-	-	-
	예비비	2,200	1.3	3,045	1.9	2,743	1.3	△27.8	△19.8	
기타	30,938	18.1	29,773	18.2	29,299	14.2	3.9	5.6		
성 질 별	인건비	29,043	17.0	29,363	17.9	30,062	14.5	△1.1	△3.4	
	물건비	14,328	8.4	14,745	9.0	16,035	7.8	△2.8	△10.6	
	경상이전	44,599	26.1	44,730	27.3	48,576	23.5	△0.3	△8.2	
	자본지출	72,323	42.4	65,561	40.0	101,212	48.9	10.3	△28.5	
	융자및출자	-	-	-	-	-	-	-	-	
	보전재원	200	0.1	200	0.1	200	0.1	0.0	0.0	
	내부거래	8,055	4.7	5,716	3.5	6,618	3.2	40.9	21.7	
	예비비및기타	2,200	1.3	3,708	2.3	4,131	2.0	△40.7	△46.7	

○ 특별회계(기타+공기업)

(단위 : 백만원, %)

구 분	2011년도		2010년도				증감율(%)		
		비율	당 초	비율	최 종	비율	당초대비	최종대비	
계	17,493		30,089		43,775		△41.9	△60.0	
세 입	지 방 세	-	-	-	-	-	-	-	
	세 외 수 입	8,485	5.0	7,591	4.6	10,371	5.0	11.8	△18.2
	경상적세외수입	1,111	0.7	1,025	0.6	992	0.5	8.4	12.0
	임시적세외수입	7,374	4.3	6,566	4.0	9,379	4.5	12.3	△21.4
	지 방 교 부 세	-	-	-	-	-	-	-	-
	재 정 보 전 금	-	-	-	-	-	-	-	-
	보 조 금	9,008	5.3	22,498	13.7	33,404	16.2	△60.0	△73.0
	국고보조금	8,914	5.2	22,405	13.7	31,974	15.5	△60.2	△72.1
	도비보조금	94	0.1	93	0.1	1,430	0.7	1.1	△93.4
	지 방 채 등	-	-	-	-	-	-	-	-
기 능 별 세 출	일반공공행정	-	-	-	-	-	-	-	-
	공공질서및안전	-	-	-	-	-	-	-	-
	교육	-	-	-	-	-	-	-	-
	문화및관광	-	-	-	-	-	-	-	-
	환경보호	14,544	8.5	27,528	16.8	26,050	12.6	△47.2	△44.2
	사회복지	852	0.5	804	0.5	850	0.4	6.0	0.2
	보건	-	-	-	-	-	-	-	-
	농림해양수산	51	0.0	227	0.1	235	0.1	△77.5	△78.3
	산업·중소기업	335	0.2	68	0.0	86	0.0	392.6	289.5
	수송및교통	246	0.1	32	0.0	633	0.3	668.8	△61.1
	국토및지역개발	1,105	0.6	1,059	0.6	15,553	7.5	4.3	△92.9
	과학기술	-	-	-	-	-	-	-	-
	예비비	-	-	-	-	-	-	-	-
	기타	360	0.2	371	0.2	368	0.2	△3.0	△2.2
성 질 별	인건비	430	0.3	374	0.2	439	0.2	15.0	△2.1
	물건비	798	0.5	632	0.4	681	0.3	26.3	17.2
	경상이전	1,514	0.9	1,541	0.9	1,518	0.7	△1.8	△0.3
	자본지출	14,140	8.3	26,722	16.3	39,487	19.1	△47.1	△64.2
	용자및출자	193	0.1	384	0.2	392	0.2	△49.7	△50.8
	보전재원	417	0.2	413	0.3	412	0.2	1.0	1.2
	내부거래	-	-	23	0.0	807	0.4	△100.0	△100.0
예비비및기타	1	0.0	-	-	39	0.0	-	△97.4	

2-1. 화천군 주요사업 현황

(단위 : 백만원)

사업명	사업개요 (사업기간)	총사업비	기투자	2011 예산액					향후투자
				계	국비	도비	시군비	기타	
수달연구센터건립	182,971㎡ (06-11)	9,930	7,294	1,400	700	210	490	-	1,236
전원마을조성	72,620㎡(40가구) (08-10)	2,000	1,596	404	278	-	126	-	-
국제 평화아트파크 조성	9,000㎡ (07-11)	5,000	2,000	-	-	-	-	-	3,000
물주제공원조성	25,380㎡ (07-1)	7,000	3,200	2,000	-	1,000	1,000	-	1,800
신활력사업	3개 단위 17개사업 (08-11)	11,120	7,860	3,260	2,900	-	360	-	-
감성테마문학공원 조성	14,546㎡ (05-10)	7,000	5,600	1,400	700	140	560	-	-
북한강호수경관조성	경관조성 등 1식 (07-10년)	2,800	1,800	1,000	500	100	400	-	-
화천체육관건립	4,000㎡ (09-12)	10,000	1,667	1,667	500	233	934	-	6,666
용담~계상(군도10호)도로확포장공사	L=9.28km, B=8m(터널) (06-22)	61,500	4,500	6,800	-	-	6,800	-	50,200
농촌마을종합개발사업(파로호)	4개분야 14개사업 (08-12)	5,300	1,746	1,735	1,215	-	520	-	1,819
토속어류생태복원 체험관건립	29,752㎡ (04-10)	5,405	4,405	1,000	500	150	350	-	-
사창상수도신설확정이전시설공사	3.2km(3,000㎡/일) (06-10)	12,211	2,890	625	500	37	88	-	8,696
화천하수종말처리장	3,500ton/일 (04-12)	20,382	8,978	11,404	11,061	-	343	-	-
화천하수관거정비	44.4km (04-12)	27,523	7,346	8,729	6,909	-	1,820	-	11,448
화천평화생태특구개발	70,286㎡(삭도2.12km) (06-12)	34,000	13,721	-	-	-	-	-	20,279
목재문화체험장조성	235,886㎡ (09-11)	5,700	700	2,600	1,300	390	910	-	2,400
생태영상센터조성	2,070㎡ (05-11)	12,800	7,446	1,802	1,081	-	721	-	3,552
레저도로개설	L=10.93km, B=2~4m (05-10)	11,904	9,774	2,130	1,360	156	614	-	-
산약초타운조성	36ha (10-11)	4,519	-	2,252	901	67	1,284	-	2,267