

2-1. 평창군 예산개요

■ 총 예산규모는 2,560억원 ('10 당초대비 ▲5.1% 감소, 최종대비 ▲21.2% 감소)

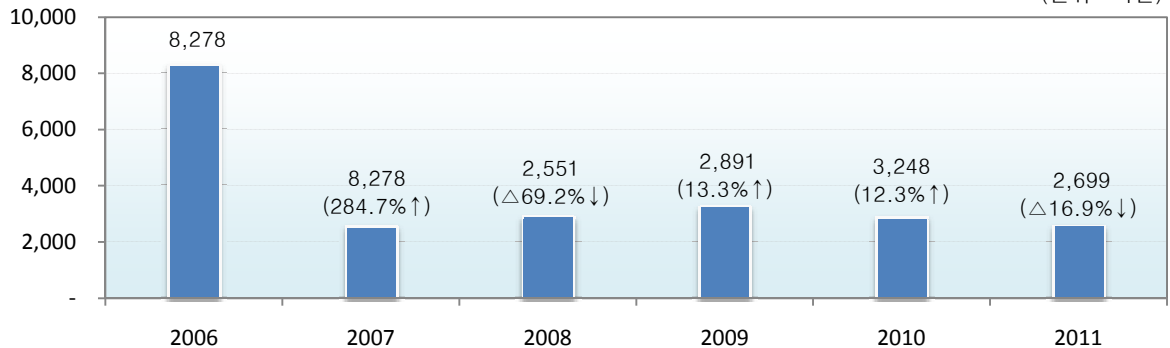
- 일반회계는 1,987억원으로 전년도 당초대비 ▲9.2% 감소, 최종대비 ▲23.5% 감소
- 특별회계는 573억원으로 전년도 당초대비 12.5% 증가, 최종대비 ▲11.8% 감소

(단위 : 백만원, %)

구 분	2011년도		2010년도				증감율(%)	
	당 초	비율	당 초	비율	최 종	비율	당초대비	최종대비
총계규모	255,985		269,865		286,423		△5.1	△10.6
일 반 회 계	198,722	77.6	218,969	81.1	233,571	81.5	△9.2	△14.9
특 별 회 계	57,263	22.4	50,896	18.9	52,852	18.5	12.5	8.3
기타특별회계	32,187	12.6	27,611	10.2	26,485	9.2	16.6	21.5
공기업특별회계	25,076	9.8	23,285	8.6	26,367	9.2	7.7	△4.9

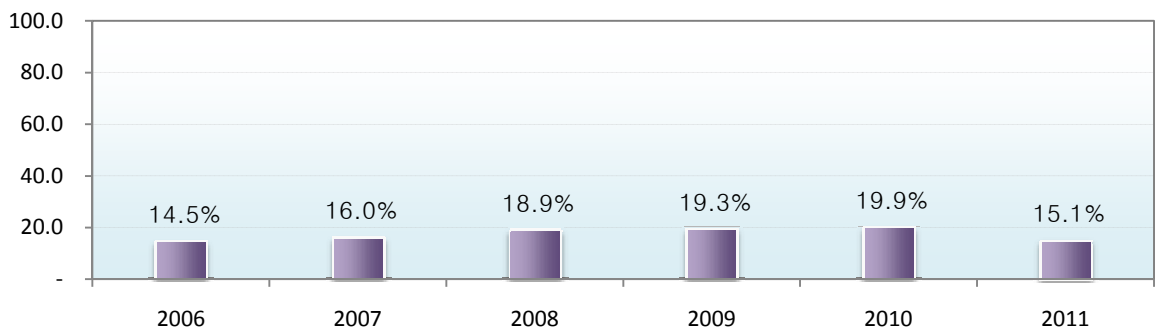
■ 연도별 예산규모 추이

(단위 : 억원)



※ 2006~2010년은 최종예산 기준임 (전년대비 증감율)

■ 연도별 재정자립도



2-1. 평창군 예산개요

■ 세입·세출 예산현황 (일반+특별)

(단위 : 백만원, %)

구 분	2011년도		2010년도				증감율(%)		
		비율	당 초	비율	최 종	비율	당초대비	최종대비	
계	255,985		269,865		286,423		△5.1	△10.6	
세 입	지 방 세	18,803	7.3	18,188	6.7	18,733	6.5	3.4	0.4
	세 외 수 입	28,038	11.0	45,445	16.8	37,335	13.0	△38.3	△24.9
	경상적세외수입	11,232	4.4	12,770	4.7	10,730	3.7	△12.0	4.7
	임시적세외수입	16,806	6.6	32,675	12.1	26,605	9.3	△48.6	△36.8
	지 방 교 부 세	109,746	42.9	108,798	40.3	110,611	38.6	0.9	△0.8
	재 정 보 전 금	5,000	2.0	5,000	1.9	5,300	1.9	0.0	△5.7
	보 조 금	94,398	36.9	92,434	34.3	105,444	36.8	2.1	△10.5
	국고보조금	85,985	33.6	82,794	30.7	88,521	30.9	3.9	△2.9
	도비보조금	8,413	3.3	9,640	3.6	16,923	5.9	△12.7	△50.3
	지 방 채 등	-	-	-	-	9,000	3.1	-	△100.0
세 출	일반공공행정	13,078	5.1	17,261	6.4	18,707	6.5	△24.2	△30.1
	공공질서및안전	11,675	4.6	9,403	3.5	13,145	4.6	24.2	△11.2
	교육	1,661	0.6	1,532	0.6	1,532	0.5	8.4	8.4
	문화및관광	27,734	10.8	24,861	9.2	27,040	9.4	11.6	2.6
	환경보호	70,442	27.5	65,624	24.3	67,029	23.4	7.3	5.1
	사회복지	26,957	10.5	25,302	9.4	28,949	10.1	6.5	△6.9
	보건	2,964	1.2	3,152	1.2	3,700	1.3	△6.0	△19.9
	농림해양수산	30,435	11.9	35,349	13.1	38,552	13.5	△13.9	△21.1
	산업·중소기업	5,230	2.0	4,725	1.8	2,897	1.0	10.7	80.5
	수송및교통	10,590	4.1	16,841	6.2	19,846	6.9	△37.1	△46.6
	국토및지역개발	15,067	5.9	26,158	9.7	28,328	9.9	△42.4	△46.8
	과학기술	-	-	-	-	-	-	-	-
	예비비	2,500	1.0	2,960	1.1	857	0.3	△15.5	191.7
	기타	37,652	14.7	36,697	13.6	35,841	12.5	2.6	5.1
	성 질 별	인건비	33,282	13.0	32,601	12.1	32,750	11.4	2.1
물건비		19,936	7.8	18,297	6.8	18,795	6.6	9.0	6.1
경상이전		60,213	23.5	51,765	19.2	54,493	19.0	16.3	10.5
자본지출		129,605	50.6	152,693	56.6	166,804	58.2	△15.1	△22.3
융자및출자		2	0.0	2	0.0	2	0.0	0.0	0.0
보전재원		2,679	1.0	3,979	1.5	3,979	1.4	△32.7	△32.7
내부거래		6,268	2.4	7,467	2.8	7,650	2.7	△16.1	△18.1
예비비및기타	4,000	1.6	3,061	1.1	1,950	0.7	30.7	105.1	

○ 일반회계

(단위 : 백만원, %)

구 분	2011년도		2010년도				증감율(%)		
			당 초		최 종		당초대비	최종대비	
계	198,723	비율	218,969	비율	233,571	비율	△9.2	△14.9	
세 입	지 방 세	18,803	9.5	18,188	8.3	18,733	8.0	3.4	0.4
	세 외 수 입	11,282	5.7	25,479	11.6	17,037	7.3	△55.7	△33.8
	경상적세외수입	6,279	3.2	8,177	3.7	6,177	2.6	△23.2	1.7
	임시적세외수입	5,003	2.5	17,302	7.9	10,860	4.6	△71.1	△53.9
	지 방 교 부 세	109,746	55.2	108,798	49.7	110,611	47.4	0.9	△0.8
	재 정 보 전 금	5,000	2.5	5,000	2.3	5,300	2.3	0.0	△5.7
	보 조 금	53,892	27.1	61,504	28.1	72,890	31.2	△12.4	△26.1
	국고보조금	46,520	23.4	52,753	24.1	56,857	24.3	△11.8	△18.2
	도비보조금	7,372	3.7	8,751	4.0	16,033	6.9	△15.8	△54.0
	지 방 채 등	-	-	-	-	9,000	3.9	-	△100.0
세 출	일반공공행정	12,834	6.5	16,541	7.6	17,401	7.4	△22.4	△26.2
	공공질서및안전	11,675	5.9	9,403	4.3	13,145	5.6	24.2	△11.2
	교육	1,661	0.8	1,532	0.7	1,532	0.7	8.4	8.4
	문화및관광	27,364	13.8	24,761	11.3	26,940	11.5	10.5	1.6
	환경보호	17,351	8.7	19,133	8.7	19,712	8.4	△9.3	△12.0
	사회복지	26,321	13.2	24,701	11.3	28,156	12.1	6.6	△6.5
	보건	2,964	1.5	3,152	1.4	3,700	1.6	△6.0	△19.9
	농림해양수산	30,435	15.3	35,349	16.1	38,552	16.5	△13.9	△21.1
	산업·중소기업	5,185	2.6	4,680	2.1	2,726	1.2	10.8	90.2
	수송및교통	10,590	5.3	16,841	7.7	19,846	8.5	△37.1	△46.6
	국토및지역개발	14,964	7.5	26,058	11.9	28,195	12.1	△42.6	△46.9
	과학기술	-	-	-	-	-	-	-	-
	예비비	2,500	1.3	2,960	1.4	857	0.4	△15.5	191.7
	기타	34,879	17.6	33,858	15.5	32,809	14.0	3.0	6.3
성 질 별	인건비	30,764	15.5	30,001	13.7	29,988	12.8	2.5	2.6
	물건비	17,944	9.0	16,295	7.4	16,643	7.1	10.1	7.8
	경상이전	56,227	28.3	49,434	22.6	52,161	22.3	13.7	7.8
	자본지출	82,122	41.3	109,812	50.1	122,533	52.5	△25.2	△33.0
	융자및출자	-	-	-	-	-	-	-	-
	보전재원	1,500	0.8	3,000	1.4	3,000	1.3	△50.0	△50.0
	내부거래	6,268	3.2	7,467	3.4	7,478	3.2	△16.1	△16.2
	예비비및기타	3,898	2.0	2,960	1.4	1,768	0.8	31.7	120.5

○ 특별회계(기타+공기업)

(단위 : 백만원, %)

구 분	2011년도		2010년도				증감율(%)		
		비율	당 초	비율	최 종	비율	당초대비	최종대비	
계	57,262		50,896		52,852		12.5	8.3	
세 입	지 방 세	-	-	-	-	-	-	-	
	세 외 수 입	16,756	8.4	19,966	9.1	20,298	8.7	△16.1	△17.4
	경상적세외수입	4,953	2.5	4,593	2.1	4,553	1.9	7.8	8.8
	임시적세외수입	11,803	5.9	15,373	7.0	15,745	6.7	△23.2	△25.0
	지 방 교 부 세	-	-	-	-	-	-	-	-
	재 정 보 전 금	-	-	-	-	-	-	-	-
	보 조 금	40,506	20.4	30,930	14.1	32,554	13.9	31.0	24.4
	국고보조금	39,465	19.9	30,041	13.7	31,664	13.6	31.4	24.6
	도비보조금	1,041	0.5	889	0.4	890	0.4	17.1	17.0
	지 방 채 등	-	-	-	-	-	-	-	-
기 능 별 세 출	일반공공행정	244	0.1	720	0.3	1,306	0.6	△66.1	△81.3
	공공질서및안전	-	-	-	-	-	-	-	-
	교육	-	-	-	-	-	-	-	-
	문화및관광	370	0.2	100	0.0	100	0.0	270.0	270.0
	환경보호	53,091	26.7	46,491	21.2	47,317	20.3	14.2	12.2
	사회복지	636	0.3	601	0.3	793	0.3	5.8	△19.8
	보건	-	-	-	-	-	-	-	-
	농림해양수산	-	-	-	-	-	-	-	-
	산업·중소기업	45	0.0	45	0.0	171	0.1	0.0	△73.7
	수송및교통	-	-	-	-	-	-	-	-
	국토및지역개발	103	0.1	100	0.0	133	0.1	-	-
	과학기술	-	-	-	-	-	-	-	-
	예비비	-	-	-	-	-	-	-	-
	기타	2,773	1.4	2,839	1.3	3,032	1.3	△2.3	△8.5
성 질 별	인건비	2,518	1.3	2,600	1.2	2,762	1.2	△3.2	△8.8
	물건비	1,992	1.0	2,002	0.9	2,152	0.9	△0.5	△7.4
	경상이전	3,986	2.0	2,331	1.1	2,332	1.0	71.0	70.9
	자본지출	47,483	23.9	42,881	19.6	44,271	19.0	10.7	7.3
	융자및출자	2	0.0	2	0.0	2	0.0	0.0	0.0
	보전재원	1,179	0.6	979	0.4	979	0.4	20.4	20.4
	내부거래	-	-	-	-	172	0.1	0.0	△100.0
예비비및기타	102	0.1	101	0.0	182	0.1	1	△44.0	

2-1. 평창군 주요사업 현황

(단위 : 백만원)

사 업 명	사업개요 (사업기간)	총사업비	기투자	2011 예산액					향후투자
				계	국비	도비	시군비	기타	
종합스포츠타운 조성	평창읍 종부리 산64 면적 46,233㎡ (2006~2011)	23,000	17,050	5,950	-	-	5,950	-	-
대관령육상 전지훈련장조성	대관령면 황계리 347 면적 49,374㎡ (2007~2012)	18,300	14,019	2,281	1,400	653	228	-	2,000
미탄농어촌복합 체육시설설치	미탄면 창리 1305 실내체육관 1동 (2009~2011)	2,192	1,192	1,000	-	-	1,000	-	-
방림농공단지 조성	방림면 방림리 613 면적 62,192㎡ (2007~2011)	6,448	5,598	850	-	-	850	-	-
송천생태하천 조성사업	대관령면 황계~수하리 생태하천 1.80km 등 (2009~2012)	9,100	4,000	2,334	2,000	-	334	-	2,766
두일재해위험 지구정비사업	진부면 두일리 축제호안 L=3.18km (2010~2012)	11,700	2,620	4,300	3,600	480	220	-	4,780
평안재해위험 지구정비사업	미탄면 평안리 축제호안 L=2.2km 등 (2011~2013)	8,000	-	2,000	1,200	160	640	-	6,000
평창하수 처리장설치	평창읍 종부리 967 1,800톤/일 (2002~2011)	17,530	16,320	1,210	1,174	-	36	-	-
봉평하수 처리장설치	봉평면 창동리 484 1,000톤/일 (2003~2011년)	11,998	9,189	2,809	2,753	-	56	-	-
하수관거신설 및정비	평창,대화,봉평,진부 대관령면, 관로 195km (2002~2015)	113,149	69,170	7,474	6,439	-	1,035	-	36,505
약수소규모 하수도설치	평창읍 약수리 일원 100톤/일 (2004~2011년)	5,022	4,361	661	651	-	10	-	-
흥정소규모 하수도설치	봉평면 흥정리 일원 90톤/일 (2004~2011년)	4,728	3,047	1,681	1,664	-	17	-	-
하안미소규모 하수도설치	대화면 하안미리 일원 160톤/일 (2005~2011년)	7,170	5,949	1,221	1,209	-	12	-	-
주진소규모 하수도개량	평창읍 주진리 일원 150톤/일 (2009~2011년)	4,373	3,356	1,017	1,002	-	15	-	-
상수관망 선진화 사업	지방상수도 6개소 노후관개량 164km 등 (2010~2014)	27,940	5,990	3,688	1,888	-	1,800	-	18,262
평창.대화상수도 시설확장공사	평창읍.대화면일원 취수시설 9,900톤/일 정수시설 4,200톤/일 (2009~2012)	40,000	14,872	14,000	12,000	900	1,100	-	11,128