

2-1. 영월군 예산개요

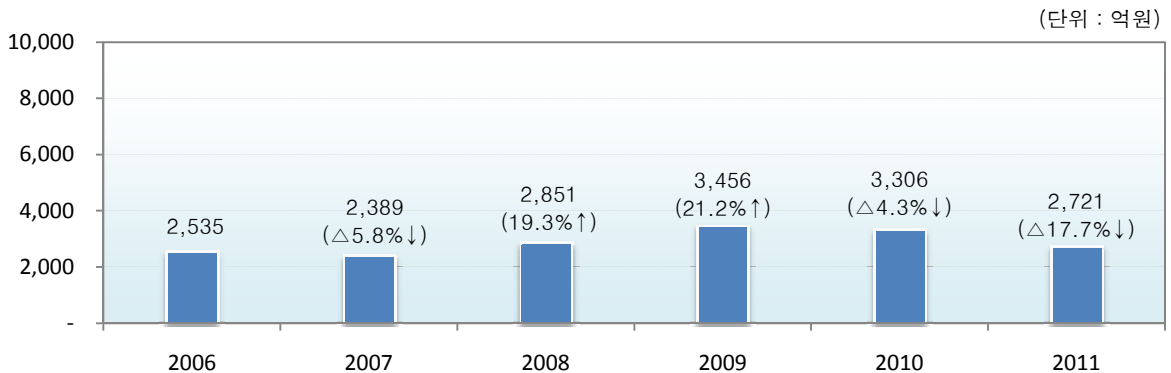
■ 총 예산규모는 2,721억원 ('10 당초대비 1.2% 증가, 최종대비 ▲17.7% 감소)

- 일반회계는 2,169억원으로 전년도 당초대비 6.3%증가, 최종대비 ▲17.3% 감소
- 특별회계는 552억원으로 전년도 당초대비 ▲14.7% 감소, 최종대비 ▲19.2% 감소

(단위 : 백만원, %)

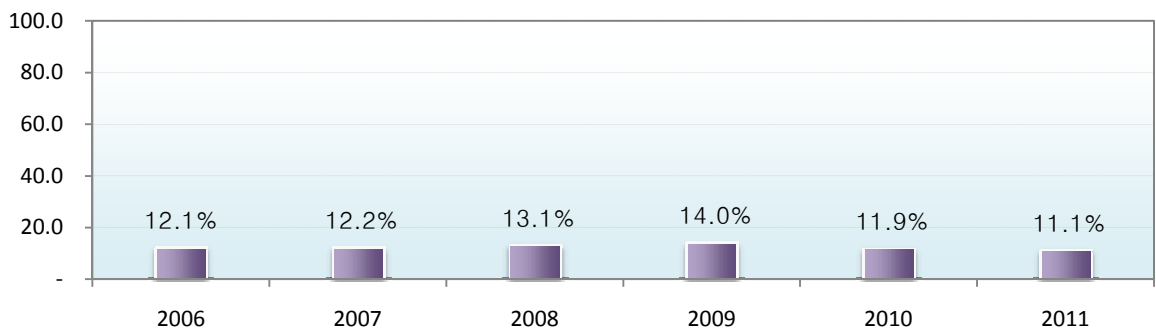
구 분	2011년도		2010년도				증감율(%)	
			당 초		최 종		당초대비	최종대비
총계규모	272,064	비율	268,736	비율	330,612	비율	1.2	▲17.7
일 반 회 계	216,850	79.7	204,013	75.9	262,279	79.3	6.3	▲17.3
특 별 회 계	55,214	20.3	64,723	24.1	68,333	20.7	▲14.7	▲19.2
기타특별회계	46,320	17.0	55,562	20.7	56,240	17.0	▲16.6	▲17.6
공기업특별회계	8,894	3.3	9,161	3.4	12,093	3.7	▲2.9	▲26.5

■ 연도별 예산규모 추이



※ 2006~2010년은 최종예산 기준임 (전년대비 증감율)

■ 연도별 재정자립도



2-1. 영월군 예산개요

■ 세입·세출 예산현황 (일반+특별)

(단위 : 백만원, %)

구 분	2011년도		2010년도				증감율(%)			
		비율	당 초	비율	최 종	비율	당초대비	최종대비		
계	272,064		268,736		330,613		1.2	△17.7		
세 입	지 방 세	10,695	3.9	10,348	3.9	11,064	3.3	3.4	△3.3	
	세 외 수 입	27,672	10.2	29,009	10.8	61,139	18.5	△4.6	△54.7	
	경상적세외수입	10,567	3.9	8,448	3.1	11,217	3.4	25.1	△5.8	
	임시적세외수입	17,105	6.3	20,561	7.7	49,922	15.1	△16.8	△65.7	
	지 방 교 부 세	108,000	39.7	107,795	40.1	113,995	34.5	0.2	△5.3	
	재 정 보 전 금	2,500	0.9	2,500	0.9	3,060	0.9	0.0	△18.3	
	보 조 금	123,197	45.3	119,084	44.3	141,355	42.8	3.5	△12.8	
	국고보조금	95,582	35.1	95,294	35.5	103,794	31.4	0.3	△7.9	
	도비보조금	27,615	10.2	23,790	8.9	37,561	11.4	16.1	△26.5	
	지 방 채 등	-	-	-	-	-	-	-	-	-
기 별 세 출	일반공공행정	12,810	4.7	15,289	5.7	16,781	5.1	△16.2	△23.7	
	공공질서및안전	4,421	1.6	2,913	1.1	3,487	1.1	51.8	26.8	
	교육	3,281	1.2	2,853	1.1	3,746	1.1	15.0	△12.4	
	문화및관광	24,995	9.2	23,452	8.7	33,391	10.1	6.6	△25.1	
	환경보호	52,838	19.4	66,571	24.8	70,397	21.3	△20.6	△24.9	
	사회복지	41,581	15.3	34,085	12.7	41,266	12.5	22.0	0.8	
	보건	4,966	1.8	4,104	1.5	4,115	1.2	21.0	20.7	
	농림해양수산	34,512	12.7	40,193	15.0	44,728	13.5	△14.1	△22.8	
	산업·중소기업	19,322	7.1	16,310	6.1	28,106	8.5	18.5	△31.3	
	수송및교통	6,245	2.3	7,972	3.0	13,043	3.9	△21.7	△52.1	
	국토및지역개발	27,191	10.0	16,177	6.0	33,431	10.1	68.1	△18.7	
	과학기술	-	-	-	-	-	-	-	-	-
	예비비	2,218	0.8	2,054	0.8	2,082	0.6	8.0	6.5	
	기타	37,684	13.9	36,763	13.7	36,040	10.9	2.5	4.6	
	성 질 별	인건비	36,908	13.6	33,197	12.4	35,734	10.8	11.2	3.3
물건비		22,513	8.3	21,456	8.0	23,904	7.2	4.9	△5.8	
경상이전		52,234	19.2	51,891	19.3	56,431	17.1	0.7	△7.4	
자본지출		150,336	55.3	151,748	56.5	200,101	60.5	△0.9	△24.9	
융자및출자		452	0.2	2,360	0.9	551	0.2	△80.8	△18.0	
보전재원		466	0.2	376	0.1	1,314	0.4	23.9	△64.5	
내부거래		5,720	2.1	4,967	1.8	8,219	2.5	15.2	△30.4	
예비비및기타		3,435	1.3	2,741	1.0	4,359	1.3	25.3	△21.2	

○ 일반회계

(단위 : 백만원, %)

구 분	2011년도		2010년도				증감율(%)		
			당 초		최 종		당초대비	최종대비	
계	216,850	비율	204,013	비율	262,280	비율	6.3	△17.3	
세 입	지 방 세	10,695	4.9	10,348	5.1	11,064	4.2	3.4	△3.3
	세 외 수 입	13,371	6.2	13,956	6.8	41,807	15.9	△4.2	△68.0
	경상적세외수입	6,606	3.0	4,274	2.1	6,986	2.7	54.6	△5.4
	임시적세외수입	6,765	3.1	9,682	4.7	34,821	13.3	△30.1	△80.6
	지 방 교 부 세	108,000	49.8	107,795	52.8	113,995	43.5	0.2	△5.3
	재 정 보 전 금	2,500	1.2	2,500	1.2	3,060	1.2	0.0	△18.3
	보 조 금	82,284	37.9	69,414	34.0	92,354	35.2	18.5	△10.9
	국고보조금	55,505	25.6	47,757	23.4	54,925	20.9	16.2	1.1
	도비보조금	26,779	12.3	21,657	10.6	37,429	14.3	23.7	△28.5
	지 방 채 등	-	-	-	-	-	-	-	-
세 출	일반공공행정	12,810	5.9	15,289	7.5	16,781	6.4	△16.2	△23.7
	공공질서및안전	4,421	2.0	2,913	1.4	3,487	1.3	51.8	26.8
	교육	3,281	1.5	2,853	1.4	3,746	1.4	15.0	△12.4
	문화및관광	24,381	11.2	22,847	11.2	32,441	12.4	6.7	△24.8
	환경보호	10,302	4.8	15,518	7.6	16,465	6.3	△33.6	△37.4
	사회복지	39,795	18.4	31,250	15.3	38,301	14.6	27.3	3.9
	보건	4,966	2.3	4,104	2.0	4,115	1.6	21.0	20.7
	농림해양수산	34,512	15.9	40,193	19.7	44,728	17.1	△14.1	△22.8
	산업·중소기업	12,081	5.6	8,921	4.4	21,061	8.0	35.4	△42.6
	수송및교통	6,139	2.8	7,857	3.9	12,832	4.9	△21.9	△52.2
	국토및지역개발	26,953	12.4	15,935	7.8	32,677	12.5	69.1	△17.5
	과학기술		-		-		-	-	-
	예비비	2,218	1.0	2,054	1.0	2,082	0.8	8.0	6.5
	기타	34,991	16.1	34,279	16.8	33,564	12.8	2.1	4.3
성 질 별	인건비	34,409	15.9	30,879	15.1	33,395	12.7	11.4	3.0
	물건비	20,223	9.3	19,432	9.5	21,892	8.3	4.1	△7.6
	경상이전	50,216	23.2	50,764	24.9	55,302	21.1	△1.1	△9.2
	자본지출	104,063	48.0	95,917	47.0	141,124	53.8	8.5	△26.3
	융자및출자		-		-		-	-	-
	보전재원		-		-		-	-	-
	내부거래	5,720	2.6	4,967	2.4	7,167	2.7	15.2	△20.2
예비비및기타	2,219	1.0	2,054	1.0	3,400	1.3	8.0	△34.7	

○ 특별회계(기타+공기업)

(단위 : 백만원, %)

구 분	2011년도		2010년도				증감율(%)		
			당 초		최 종		당초대비	최종대비	
계	55,214	비율	64,723	비율	68,333	비율	△14.7	△19.2	
세 입	지 방 세	-	-	-	-	-	-	-	
	세 외 수 입	14,301	6.6	15,053	7.4	19,332	7.4	△5.0	△26.0
	경상적세외수입	3,961	1.8	4,174	2.0	4,231	1.6	△5.1	△6.4
	임시적세외수입	10,340	4.8	10,879	5.3	15,101	5.8	△5.0	△31.5
	지 방 교 부 세	-	-	-	-	-	-	-	-
	재 정 보 전 금	-	-	-	-	-	-	-	-
	보 조 금	40,913	18.9	49,670	24.3	49,001	18.7	△17.6	△16.5
	국고보조금	40,077	18.5	47,537	23.3	48,869	18.6	△15.7	△18.0
	도비보조금	836	0.4	2,133	1.0	132	0.1	△60.8	533.3
	지 방 채 등	-	-	-	-	-	-	-	-
기 별 세 출	일반공공행정	-	-	-	-	-	-	-	-
	공공질서및안전	-	-	-	-	-	-	-	-
	교육	-	-	-	-	-	-	-	-
	문화및관광	614	0.3	605	0.3	950	0.4	1.5	△35.4
	환경보호	42,536	19.6	51,053	25.0	53,932	20.6	△16.7	△21.1
	사회복지	1,786	0.8	2,835	1.4	2,965	1.1	△37.0	△39.8
	보건	-	-	-	-	-	-	-	-
	농림해양수산	-	-	-	-	-	-	-	-
	산업·중소기업	7,241	3.3	7,389	3.6	7,045	2.7	△2.0	2.8
	수송및교통	106	0.0	115	0.1	211	0.1	△7.8	△49.8
	국토및지역개발	238	0.1	242	0.1	754	0.3	△1.7	△68.4
	과학기술	-	-	-	-	-	-	-	-
	예비비	-	-	-	-	-	-	-	-
	기타	2,693	1.2	2,484	1.2	2,476	0.9	8.4	8.8
성 질 별	인건비	2,499	1.2	2,318	1.1	2,339	0.9	7.8	6.8
	물건비	2,290	1.1	2,024	1.0	2,012	0.8	13.1	13.8
	경상이전	2,018	0.9	1,127	0.6	1,129	0.4	79.1	78.7
	자본지출	46,273	21.3	55,831	27.4	58,977	22.5	△17.1	△21.5
	융자및출자	452	0.2	2,360	1.2	551	0.2	△80.8	△18.0
	보전재원	466	0.2	376	0.2	1,314	0.5	23.9	△64.5
	내부거래	-	-	-	-	1,052	0.4	-	△100.0
	예비비및기타	1,216	0.6	687	0.3	959	0.4	77.0	26.8

2-1. 영월군 주요사업 현황

(단위 : 백만원)

사업명	사업개요 (사업기간)	총사업비	기투자	2011 예산액					향후투자
				계	국비	도비	시군비	기타	
상동 숲마을조성	29,608㎡ (2009~2013)	11,870	2,570	2,281	1,597	205	479	-	7,019
술샘박물관건립	박물관건립 1식 (2009~2013)	7,000	2,000	900	450	-	450	-	4,100
영월 실내체육관 건립	체육관 7,124㎡ (2005~2011)	18,430	16,630	1,800	-	1,800	-	-	-
생활체육공원조성	생활체육공원 1식 (2005~2011)	12,500	10,500	2,000	-	2,000	-	-	-
영월국민체육센터 건립	수영장 2,818㎡ (2010~2011)	70,000	700	4,000	3,000	1,000	-	-	2,300
영월 종합문화 복지센터 건립	연면적 4,220㎡ (2008~2011)	10,920	7,300	3,620	1,220	2,400	-	-	-
댐상류 하수종말 처리장 설치사업	처리장4개소, 마을하수도 21개 (2006~2011)	189,190	157,864	31,326	31,326	-	-	-	-
곤충산업육성 지원센터	연면적 2,928㎡ (2010~2013)	11,738	1,167	1,667	1,000	-	667	-	8,904
능동천생태하천 복원사업	연면적 14,500㎡ (2010~2012)	11,050	479	1,179	1,016	-	163	-	9,392
영월, 북면, 남면 상수도통합사업	관로 L=17.4km (2009~2012)	10,000	2,724	1,744	1,400	105	239	-	5,532
상수도관망 최적관리사업	기술진단및 유수율제고 (2009~2014)	15,935	4,535	2,152	1,076	-	1,076	-	9,248
제3농공단지조성	248,000㎡ (2008~2011)	28,000	12,756	6,010	2,500	710	2,800	-	9,234
농촌마을종합개발 (김삿갓권역)	2009~2013	6,500	2,253	1,524	1,067	-	457	-	2,723
농촌마을종합개발 (요선권역)	2008~2012	6,200	3,811	1,285	900	-	385	-	1,104
농촌마을종합개발 (연당권역)	2010~2014	5,600	1,071	879	615	-	264	-	3,650
농촌마을종합개발 (솔빛고을권역)	2011~2013	7,120	120	700	490	-	210	-	6,300
영월군 보건소 신축	연면적 2,996㎡ (2009~2012)	8,752	3,393	1,500	-	1,500	-	-	3,859