

## 2-1. 황성군 예산개요

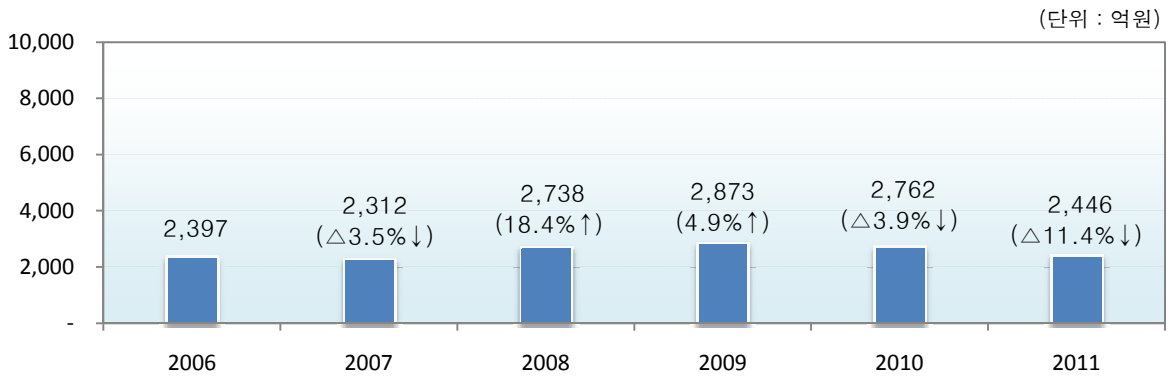
### ■ 총 예산규모는 2,446억원 ('10 당초대비 16.2% 증가, 최종대비 ▲11.4% 감소)

- 일반회계는 2,095억원으로 전년도 당초대비 16.1% 증가, 최종대비 ▲ 9.3% 감소
- 특별회계는 351억원으로 전년도 당초대비 16.4% 증가, 최종대비 ▲ 22.5% 감소

(단위 : 백만원, %)

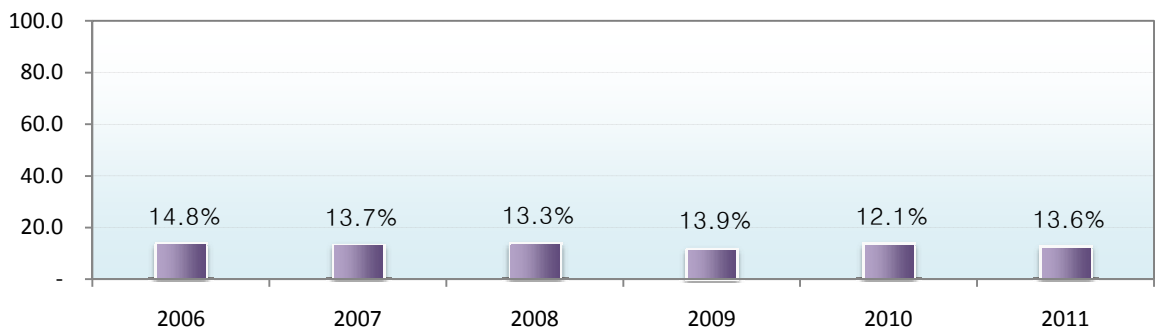
구 분	2011년도		2010년도				증감율(%)	
			당 초		최 종		당초대비	최종대비
<b>총계규모</b>	244,612	비율	210,537	비율	276,237	비율	16.2	▲11.4
일 반 회 계	209,495	85.6	180,380	85.7	230,932	83.6	16.1	▲9.3
특 별 회 계	35,117	14.4	30,157	14.3	45,305	16.4	16.4	▲22.5
기타특별회계	35,117	14.4	30,157	14.3	45,305	16.4	16.4	▲22.5
공기업특별회계	-	-	-	-	-	-	-	-

### ■ 연도별 예산규모 추이



※ 2006~2010년은 최종예산 기준임 (전년대비 증감율)

### ■ 연도별 재정자립도



## 2-1. 횡성군 예산개요

### ■ 세입·세출 예산현황 (일반+특별)

(단위 : 백만원, %)

구 분	2011년도		2010년도				증감율(%)		
		비율	당 초	비율	최 종	비율	당초대비	최종대비	
계	244,612		210,537		276,236		16.2	△11.4	
세 입	지 방 세	14,606	6.0	13,449	6.4	16,736	6.1	8.6	△12.7
	세 외 수 입	33,514	13.7	27,104	12.9	50,014	18.1	23.6	△33.0
	경상적세외수입	8,815	3.6	9,586	4.6	8,115	2.9	△8.0	8.6
	임시적세외수입	24,699	10.1	17,518	8.3	41,899	15.2	41.0	△41.1
	지 방 교 부 세	111,549	45.6	102,877	48.9	118,158	42.8	8.4	△5.6
	재 정 보 전 금	2,693	1.1	3,629	1.7	3,754	1.4	△25.8	△28.3
	보 조 금	82,250	33.6	63,478	30.2	87,574	31.7	29.6	△6.1
	국고보조금	73,441	30.0	56,745	27.0	74,688	27.0	29.4	△1.7
	도비보조금	8,809	3.6	6,733	3.2	12,886	4.7	30.8	△31.6
	지 방 채 등	-	-	-	-	-	-	#DIV/0!	#DIV/0!
기 별 세 출	일반공공행정	11,500	4.7	11,715	5.6	14,620	5.3	△1.8	△21.3
	공공질서및안전	11,330	4.6	8,321	4.0	16,497	6.0	36.2	△31.3
	교육	4,775	2.0	5,755	2.7	6,477	2.3	△17.0	△26.3
	문화및관광	14,642	6.0	9,746	4.6	14,121	5.1	50.2	3.7
	환경보호	33,983	13.9	28,855	13.7	40,296	14.6	17.8	△15.7
	사회복지	34,085	13.9	35,383	16.8	41,684	15.1	△3.7	△18.2
	보건	6,169	2.5	3,684	1.7	4,074	1.5	67.5	51.4
	농림해양수산	38,968	15.9	31,808	15.1	41,035	14.9	22.5	△5.0
	산업·중소기업	4,240	1.7	1,125	0.5	5,110	1.8	276.9	△17.0
	수송및교통	15,652	6.4	11,948	5.7	14,983	5.4	31.0	4.5
	국토및지역개발	25,465	10.4	23,564	11.2	33,514	12.1	8.1	△24.0
	과학기술	-	-	-	-	-	-	-	-
	예비비	6,086	2.5	2,511	1.2	8,291	3.0	142.4	△26.6
	기타	37,717	15.4	36,122	17.2	35,534	12.9	4.4	6.1
	성 질 별	인건비	33,961	13.9	32,320	15.4	34,170	12.4	5.1
물건비		19,088	7.8	19,929	9.5	20,979	7.6	△4.2	△9.0
경상이전		60,592	24.8	59,358	28.2	62,097	22.5	2.1	△2.4
자본지출		110,023	45.0	83,902	39.9	130,515	47.2	31.1	△15.7
융자및출자		2	0.0	2	0.0	2	0.0	0.0	0.0
보전재원		730	0.3	544	0.3	744	0.3	34.2	△1.9
내부거래		10,145	4.1	7,868	3.7	9,166	3.3	28.9	10.7
예비비및기타	10,071	4.1	6,614	3.1	18,563	6.7	52.3	△45.7	

○ 일반회계

(단위 : 백만원, %)

구 분	2011년도		2010년도				증감율(%)		
		비율	당 초	비율	최 종	비율	당초대비	최종대비	
계	209,495		180,380		230,931		16.1	△9.3	
세 입	지 방 세	14,606	7.0	13,449	7.5	16,736	7.2	8.6	△12.7
	세 외 수 입	11,940	5.7	11,054	6.1	26,638	11.5	8.0	△55.2
	경상적세외수입	4,630	2.2	4,061	2.3	5,364	2.3	14.0	△13.7
	임시적세외수입	7,310	3.5	6,993	3.9	21,274	9.2	4.5	△65.6
	지 방 교 부 세	111,549	53.2	102,877	57.0	118,158	51.2	8.4	△5.6
	재 정 보 전 금	2,693	1.3	3,629	2.0	3,754	1.6	△25.8	△28.3
	보 조 금	68,707	32.8	49,371	27.4	65,645	28.4	39.2	4.7
	국고보조금	60,370	28.8	42,978	23.8	53,100	23.0	40.5	13.7
	도비보조금	8,337	4.0	6,393	3.5	12,545	5.4	30.4	△33.5
	지 방 채 등	-	-	-	-	-	-	#DIV/0!	#DIV/0!
세 출	일반공공행정	11,500	5.5	11,715	6.5	14,620	6.3	△1.8	△21.3
	공공질서및안전	11,330	5.4	8,321	4.6	16,497	7.1	36.2	△31.3
	교육	4,775	2.3	5,755	3.2	6,477	2.8	△17.0	△26.3
	문화및관광	14,642	7.0	9,746	5.4	14,121	6.1	50.2	3.7
	환경보호	9,416	4.5	8,708	4.8	9,966	4.3	8.1	△5.5
	사회복지	33,238	15.9	34,542	19.1	40,795	17.7	△3.8	△18.5
	보건	6,169	2.9	3,684	2.0	4,074	1.8	67.5	51.4
	농림해양수산	38,968	18.6	31,808	17.6	41,035	17.8	22.5	△5.0
	산업·중소기업	4,240	2.0	1,125	0.6	5,110	2.2	276.9	△17.0
	수송및교통	15,445	7.4	11,741	6.5	14,447	6.3	31.5	6.9
	국토및지역개발	16,302	7.8	14,899	8.3	20,261	8.8	9.4	△19.5
	과학기술		-		-		-	-	-
	예비비	6,086	2.9	2,511	1.4	8,291	3.6	142.4	△26.6
기타	37,384	17.8	35,825	19.9	35,237	15.3	4.4	6.1	
성 질 별	인건비	33,486	16.0	31,887	17.7	33,646	14.6	5.0	△0.5
	물건비	16,458	7.9	17,352	9.6	18,294	7.9	△5.2	△10.0
	경상이전	59,494	28.4	58,283	32.3	61,022	26.4	2.1	△2.5
	자본지출	85,619	40.9	63,144	35.0	99,678	43.2	35.6	△14.1
	융자및출자		-		-		-	-	-
	보전자원	430	0.2	430	0.2	430	0.2	0.0	0.0
	내부거래	7,523	3.6	6,373	3.5	7,570	3.3	18.0	△0.6
예비비및기타	6,485	3.1	2,911	1.6	10,291	4.5	122.8	△37.0	

○ 특별회계(기타+공기업)

(단위 : 백만원, %)

구 분	2011년도		2010년도				증감율(%)		
		비율	당 초	비율	최 종	비율	당초대비	최종대비	
계	35,117		30,157		45,305		16.4	△22.5	
세 입	지 방 세	-	-	-	-	-	-	-	
	세 외 수 입	21,574	10.3	16,050	8.9	23,376	10.1	34.4	△7.7
	경상적세외수입	4,185	2.0	5,525	3.1	2,751	1.2	△24.3	52.1
	임시적세외수입	17,389	8.3	10,525	5.8	20,625	8.9	65.2	△15.7
	지 방 교 부 세	-	-	-	-	-	-	-	-
	재 정 보 전 금	-	-	-	-	-	-	-	-
	보 조 금	13,543	6.5	14,107	7.8	21,929	9.5	△4.0	△38.2
	국고보조금	13,071	6.2	13,767	7.6	21,588	9.3	△5.1	△39.5
	도비보조금	472	0.2	340	0.2	341	0.1	38.8	38.4
	지 방 채 등	-	-	-	-	-	-	-	-
기 별 세 출	일반공공행정	-	-	-	-	-	-	-	-
	공공질서및안전	-	-	-	-	-	-	-	#DIV/0!
	교육	-	-	-	-	-	-	-	-
	문화및관광	-	-	-	-	-	-	-	-
	환경보호	24,567	11.7	20,147	11.2	30,330	13.1	21.9	△19.0
	사회복지	847	0.4	841	0.5	889	0.4	0.7	△4.7
	보건	-	-	-	-	-	-	-	-
	농림해양수산	-	-	-	-	-	-	-	-
	산업·중소기업	-	-	-	-	-	-	-	-
	수송및교통	207	0.1	207	0.1	536	0.2	0.0	△61.4
	국토및지역개발	9,163	4.4	8,665	4.8	13,253	5.7	5.7	△30.9
	과학기술	-	-	-	-	-	-	-	-
	예비비	-	-	-	-	-	-	-	-
	기타	333	0.2	297	0.2	297	0.1	12.1	12.1
성 질 별	인건비	475	0.2	433	0.2	524	0.2	9.7	△9.4
	물건비	2,630	1.3	2,577	1.4	2,685	1.2	2.1	△2.0
	경상이전	1,098	0.5	1,075	0.6	1,075	0.5	2.1	2.1
	자본지출	24,404	11.6	20,758	11.5	30,837	13.4	17.6	△20.9
	융자및출자	2	0.0	2	0.0	2	0.0	0.0	0.0
	보전재원	300	0.1	114	0.1	314	0.1	163.2	△4.5
	내부거래	2,622	1.3	1,495	0.8	1,596	0.7	75.4	64.3
	예비비및기타	3,586	1.7	3,703	2.1	8,272	3.6	△3.2	△56.6

## 2-1. 횡성군 주요사업 현황

(단위 : 백만원)

사업명	사업개요 (사업기간)	총사업비	기투자	2010 예산액					향후투자
				계	국비	도비	시군비	기타	
공공도서관 건립	2009~2013	4,966	2,790	1,500	600	180	720	-	676
청소년수련관 건립	2008~2013	5,294	580	511	450	18	43	-	4,203
우천제2농공단지 진입로개설공사	2011~2012	4,350	2,000	1,350	-	-	1,350	-	1,000
문화예술회관건립 사업	2008~2012	16,205	10,592	1,000	500	150	350	-	4,613
어담산관광지 조성사업	1999~2012	10,700	6,532	1,000	500	150	350	-	3,168
둔내종합체육공원 조성사업	2007~2013	13,715	10,000	3,099	1,000	467	1,632	-	616
국민체육센터 신축	2008~2014	7,629	3,300	3,800	1,800	200	1,800	-	529
춘당권역 마을종합 정비사업	2011~2014	4,380	-	876	613	-	263	-	3,504
덕고권역 농촌마을 종합개발사업	2011~2015	4,540	-	750	525	-	225	-	3,790
재해위험지구정비 사업	2009~2011	4,003	2,600	1,403	842	112	449	-	-
하천재해예방사업	2011	4,800	-	4,800	3,600	240	960	-	-
신대~삼교간 도로확포장사업	2007~2012	11,942	5,852	3,687	3,687	-	-	-	2,403
지군~월현간 도로확포장사업	2007~2012	15,222	7,873	4,000	4,000	-	-	-	3,349
소도읍육성사업	2010~2013	14,100	1,000	3,800	1,000	500	2,300	-	9,300
보건의료기관 개선사업	2011~2013	6,912	-	2,928	1,952	488	488	-	3,984
안흥~둔내 농어촌 생활용수개발사업	2009~2012	30,100	6,700	3,125	2,500	187	438	-	20,275
공근농공단지 폐수 종말처리장설치	2011	1,675	-	1,675	1,172	-	503	-	-
생물다양성보전 기관 설립	2010~2012	4,320	600	1,800	900	-	900	-	1,920
하수찌꺼기처리 시설 설치사업	2011~2012	5,733	-	2,907	2,035	262	610	-	2,826
횡성하수처리장 총인처리시설설치	2011	1,066	-	1,066	533	-	533	-	-