

2-1. 원주시 예산개요

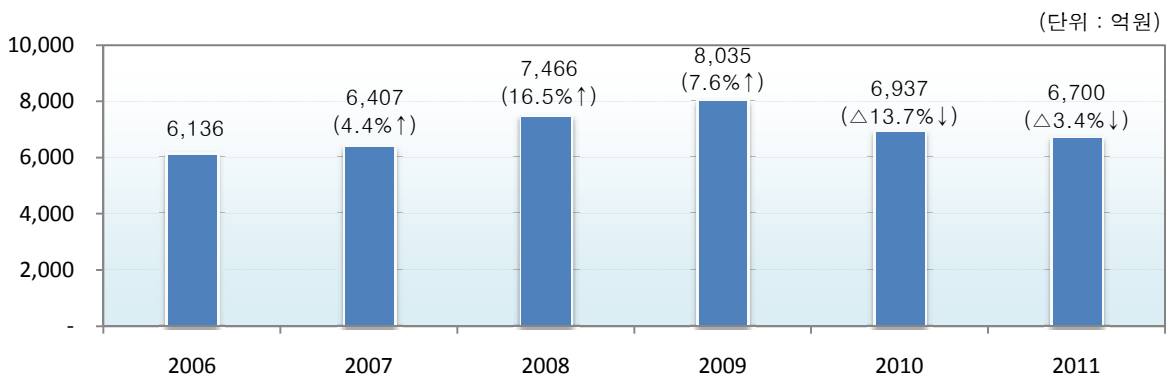
■ 총 예산규모는 6,700억원 ('10 당초대비 15.8% 증가, 최종대비 ▲3.4% 감소)

- 일반회계는 5,205억원으로 전년도 당초대비 11.6% 증가, 최종대비 ▲8.8% 감소
- 특별회계는 1,122억원으로 전년도 당초대비 33.2% 증가, 최종대비 21.7% 증가

(단위 : 백만원, %)

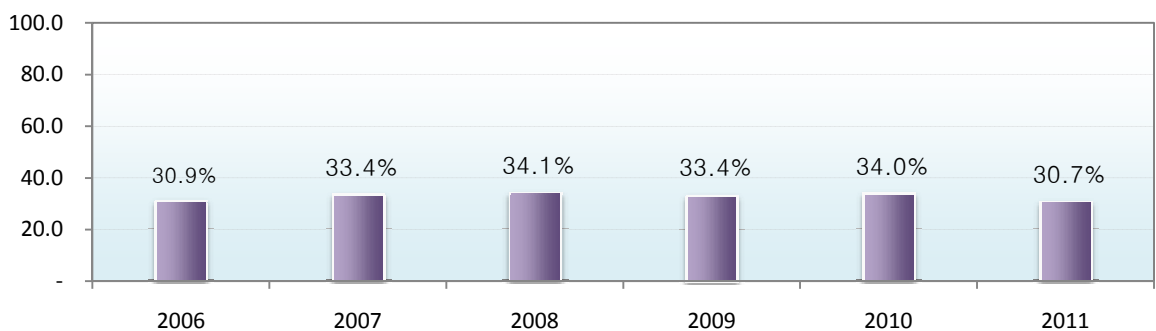
구 분	2011년도		2010년도				증감율(%)	
			당 초		최 종		당초대비	최종대비
총계규모	670,002	비율	578,467	비율	693,747	비율	15.8	△3.4
일 반 회 계	520,544	77.7	466,297	80.6	570,908	82.3	11.6	△8.8
특 별 회 계	149,458	22.3	112,170	19.4	122,839	17.7	33.2	21.7
기타특별회계	126,153	18.8	81,979	14.2	90,065	13.0	53.9	40.1
공기업특별회계	23,305	3.5	30,191	5.2	32,774	4.7	△22.8	△28.9

■ 연도별 예산규모 추이



※ 2006~2010년은 최종예산 기준임 (전년대비 증감율)

■ 연도별 재정자립도



2-1. 원주시 예산개요

■ 세입·세출 예산현황 (일반+특별)

(단위 : 백만원, %)

구 분	2011년도		2010년도				증감율(%)		
		비율	당 초	비율	최 종	비율	당초대비	최종대비	
계	670,002		578,467		693,747		15.8	△3.4	
세 입	지 방 세	115,814	17.3	112,637	19.5	120,027	17.3	2.8	△3.5
	세 외 수 입	125,846	18.8	130,529	22.6	152,516	22.0	△3.6	△17.5
	경상적세외수입	43,669	6.5	45,563	7.9	46,837	6.8	△4.2	△6.8
	임시적세외수입	82,177	12.3	84,966	14.7	105,679	15.2	△3.3	△22.2
	지 방 교 부 세	165,453	24.7	149,760	25.9	169,900	24.5	10.5	△2.6
	재 정 보 전 금	14,200	2.1	18,000	3.1	21,987	3.2	△21.1	△35.4
	보 조 금	228,689	34.1	162,541	28.1	212,517	30.6	40.7	7.6
	국고보조금	194,852	29.1	136,346	23.6	175,881	25.4	42.9	10.8
	도비보조금	33,837	5.1	26,195	4.5	36,636	5.3	29.2	△7.6
	지 방 채 등	20,000	3.0	5,000	0.9	16,800	2.4	300.0	19.0
기 능 별 세 출	일반공공행정	28,767	4.3	29,757	5.1	31,214	4.5	△3.3	△7.8
	공공질서및안전	2,173	0.3	10,215	1.8	12,962	1.9	△78.7	△83.2
	교육	6,821	1.0	7,578	1.3	7,612	1.1	△10.0	△10.4
	문화및관광	35,115	5.2	32,986	5.7	40,083	5.8	6.5	△12.4
	환경보호	144,314	21.5	105,703	18.3	114,962	16.6	36.5	25.5
	사회복지	159,378	23.8	142,877	24.7	159,215	23.0	11.5	0.1
	보건	8,456	1.3	8,410	1.5	8,870	1.3	0.5	△4.7
	농림해양수산	47,173	7.0	35,027	6.1	38,769	5.6	34.7	21.7
	산업·중소기업	27,854	4.2	16,573	2.9	36,284	5.2	68.1	△23.2
	수송및교통	52,948	7.9	54,473	9.4	79,674	11.5	△2.8	△33.5
	국토및지역개발	65,594	9.8	48,358	8.4	83,090	12.0	35.6	△21.1
	과학기술	414	0.1	87	0.0	194	0.0	375.9	113.4
	예비비	6,314	0.9	5,088	0.9	1,864	0.3	24.1	238.7
	기타	84,681	12.6	81,335	14.1	78,954	11.4	4.1	7.3
성 질 별	인건비	71,485	10.7	70,435	12.2	70,315	10.1	1.5	1.7
	물건비	52,692	7.9	49,645	8.6	51,472	7.4	6.1	2.4
	경상이전	248,438	37.1	218,661	37.8	235,337	33.9	13.6	5.6
	자본지출	249,803	37.3	192,951	33.4	281,342	40.6	29.5	△11.2
	융자및출자	2	0.0	2	0.0	2	0.0	0.0	0.0
	보전재원	6,791	1.0	5,291	0.9	5,291	0.8	28.4	28.4
	내부거래	26,613	4.0	21,550	3.7	20,864	3.0	23.5	27.6
예비비및기타	14,178	2.1	19,932	3.4	29,124	4.2	△28.9	△51.3	

○ 일반회계

(단위 : 백만원, %)

구 분	2011년도		2010년도				증감율(%)		
			당 초		최 종		당초대비	최종대비	
계	520,544	비율	466,297	비율	570,908	비율	11.6	△8.8	
세 입	지 방 세	115,814	22.2	112,637	24.2	120,027	21.0	2.8	△3.5
	세 외 수 입	44,165	8.5	45,686	9.8	58,545	10.3	△3.3	△24.6
	경상적세외수입	17,825	3.4	17,572	3.8	17,516	3.1	1.4	1.8
	임시적세외수입	26,340	5.1	28,114	6.0	41,029	7.2	△6.3	△35.8
	지 방 교 부 세	165,453	31.8	149,760	32.1	169,900	29.8	10.5	△2.6
	재 정 보 전 금	14,200	2.7	18,000	3.9	21,987	3.9	△21.1	△35.4
	보 조 금	160,912	30.9	135,214	29.0	183,649	32.2	19.0	△12.4
	국고보조금	128,355	24.7	109,137	23.4	147,180	25.8	17.6	△12.8
	도비보조금	32,557	6.3	26,077	5.6	36,469	6.4	24.8	△10.7
	지 방 채 등	20,000	3.8	5,000	1.1	16,800	2.9	300.0	19.0
세 출	일반공공행정	28,717	5.5	29,757	6.4	31,214	5.5	△3.5	△8.0
	공공질서및안전	2,173	0.4	10,215	2.2	12,962	2.3	△78.7	△83.2
	교육	6,821	1.3	7,578	1.6	7,612	1.3	△10.0	△10.4
	문화및관광	35,115	6.7	32,986	7.1	40,083	7.0	6.5	△12.4
	환경보호	26,890	5.2	30,717	6.6	31,917	5.6	△12.5	△15.8
	사회복지	153,337	29.5	137,182	29.4	153,240	26.8	11.8	0.1
	보건	8,456	1.6	8,410	1.8	8,870	1.6	0.5	△4.7
	농림해양수산	47,173	9.1	35,027	7.5	38,769	6.8	34.7	21.7
	산업·중소기업	27,854	5.4	16,573	3.6	36,284	6.4	68.1	△23.2
	수송및교통	48,287	9.3	49,753	10.7	74,628	13.1	△2.9	△35.3
	국토및지역개발	53,579	10.3	29,049	6.2	61,362	10.7	84.4	△12.7
	과학기술	414	0.1	87	0.0	194	0.0	375.9	113.4
	예비비	5,975	1.1	4,718	1.0	1,763	0.3	26.6	238.9
	기타	75,753	14.6	74,245	15.9	72,010	12.6	2.0	5.2
성 질 별	인건비	65,339	12.6	64,525	13.8	64,434	11.3	1.3	1.4
	물건비	37,090	7.1	35,162	7.5	36,371	6.4	5.5	2.0
	경상이전	241,604	46.4	211,874	45.4	228,772	40.1	14.0	5.6
	자본지출	158,085	30.4	139,703	30.0	224,614	39.3	13.2	△29.6
	융자및출자	-	-	-	-	-	-	-	-
	보전재원	3,985	0.8	2,785	0.6	2,785	0.5	43.1	43.1
	내부거래	8,467	1.6	7,530	1.6	7,478	1.3	12.4	13.2
예비비및기타	5,974	1.1	4,718	1.0	6,454	1.1	26.6	△7.4	

○ 특별회계(기타+공기업)

(단위 : 백만원, %)

구 분	2011년도		2010년도				증감율(%)		
		비율	당 초	비율	최 종	비율	당초대비	최종대비	
계	149,458		112,170		122,839		33.2	21.7	
세 입	지 방 세	-	-	-	-	-	-	-	-
	세 외 수 입	81,681	15.7	84,843	18.2	93,971	16.5	△3.7	△13.1
	경상적세외수입	25,844	5.0	27,991	6.0	29,321	5.1	△7.7	△11.9
	임시적세외수입	55,837	10.7	56,852	12.2	64,650	11.3	△1.8	△13.6
	지 방 교 부 세	-	-	-	-	-	-	-	-
	재 정 보 전 금	-	-	-	-	-	-	-	-
	보 조 금	67,777	13.0	27,327	5.9	28,868	5.1	148.0	134.8
	국고보조금	66,497	12.8	27,209	5.8	28,701	5.0	144.4	131.7
	도비보조금	1,280	0.2	118	0.0	167	0.0	984.7	666.5
	지 방 채 등	-	-	-	-	-	-	-	-
기 능 별 세 출	일반공공행정	50	0.0	-	-	-	-	-	-
	공공질서및안전	-	-	-	-	-	-	-	-
	교육	-	-	-	-	-	-	-	-
	문화및관광	-	-	-	-	-	-	-	-
	환경보호	117,424	22.6	74,986	16.1	83,045	14.5	56.6	41.4
	사회복지	6,041	1.2	5,695	1.2	5,975	1.0	6.1	1.1
	보건	-	-	-	-	-	-	-	-
	농림해양수산	-	-	-	-	-	-	-	-
	산업·중소기업	-	-	-	-	-	-	-	-
	수송및교통	4,661	0.9	4,720	1.0	5,046	0.9	△1.3	△7.6
	국토및지역개발	12,015	2.3	19,309	4.1	21,728	3.8	△37.8	△44.7
	과학기술	-	-	-	-	-	-	-	-
	예비비	339	0.1	370	0.1	101	0.0	△8.4	235.6
기타	8,928	1.7	7,090	1.5	6,944	1.2	25.9	28.6	
성 질 별	인건비	6,146	1.2	5,910	1.3	5,881	1.0	4.0	4.5
	물건비	15,602	3.0	14,483	3.1	15,101	2.6	7.7	3.3
	경상이전	6,834	1.3	6,787	1.5	6,565	1.1	0.7	4.1
	자본지출	91,718	17.6	53,248	11.4	56,728	9.9	72.2	61.7
	융자및출자	2	0.0	2	0.0	2	0.0	0.0	0.0
	보전재원	2,806	0.5	2,506	0.5	2,506	0.4	12.0	12.0
	내부거래	18,146	3.5	14,020	3.0	13,386	2.3	29.4	35.6
예비비및기타	8,204	1.6	15,214	3.3	22,670	4.0	△46.1	△63.8	

2-1. 원주시 주요사업 현황

(단위 : 백만원)

사업명	사업개요 (사업기간)	총사업비	기투자	2011 예산액					향후투자
				계	국비	도비	시군비	기타	
시립중앙도서관 신축	지하1,지상3층 (2010~2015)	30,800	3,800	8,118	1,600	480	6,038	-	18,882
추모공원 건립	부지119,633㎡ 건축85,000㎡	36,600	4,638	10,025	-	-	10,025	-	21,937
종합체육관 건립	지하1,지상3층 (2008~2012)	50,000	15,934	5,000	3,000	1,400	600	-	29,066
첨단의료기기멀티콤 플렉스센터건립	지하2,지상10층 (2010~2012)	48,000	14,000	17,000	8,500	4,250	4,250	-	17,000
단계동 종합청사 사거리 지하도 설치	L=1.03km (2008~2011)	23,000	19,207	2,722	-	-	2,722	-	1,071
원주IC~가치레미간 도로개설	L=1.4km (2009~2014)	17,000	4,764	2,120	1,056	-	1,064	-	10,116
태봉교~흥양리 (36사)도로확포장	L=1.31km (2009~2015)	7,500	1,980	504	-	-	504	-	5,016
문막 소도읍 육성 사업	L=1.5km (2010~2013)	13,330	1,006	3,834	1,000	500	2,334	-	8,490
원주 기업도시 주진입로 개설	L=2.8km (2009~2012)	49,000	7,000	6,015	6,000	-	15	-	35,985
행구근린공원 조성	1식 (2008~2011)	17,300	9,762	504	-	-	504	-	7,034
분뇨처리 증설공사	300톤/일 (2005~2012)	9,865	8,467	760	741	-	19	-	638
흥업 하수종말 처리장 설치	6,500톤/일 (2000~2011)	36,837	24,450	12,387	12,038	-	349	-	-
문막 하수종말 처리장 설치	7,000톤/일 (2001~2011)	39,454	24,165	15,289	14,855	-	434	-	-
원주 하수종말 처리장 증설(무실)	2,600톤/일 (2005~2012)	55,889	13,152	14,939	3,514	-	11,425	-	27,798
문막읍 하수관거 정비	L=18km (2005~2011)	17,990	13,424	4,566	4,354	-	212	-	-
우산동 하수관거 정비	L=17.79km (2008~2012)	19,497	8,150	2,094	1,962	-	132	-	9,253
태장동 하수관거 정비	L=86.36km (2010~2013)	24,961	1,500	617	568	-	49	-	22,844
흥업면 하수관거 정비	L=12km (2006~2011)	11,936	9,888	2,048	1,962	-	86	-	-