

2-1. 춘천시 예산개요

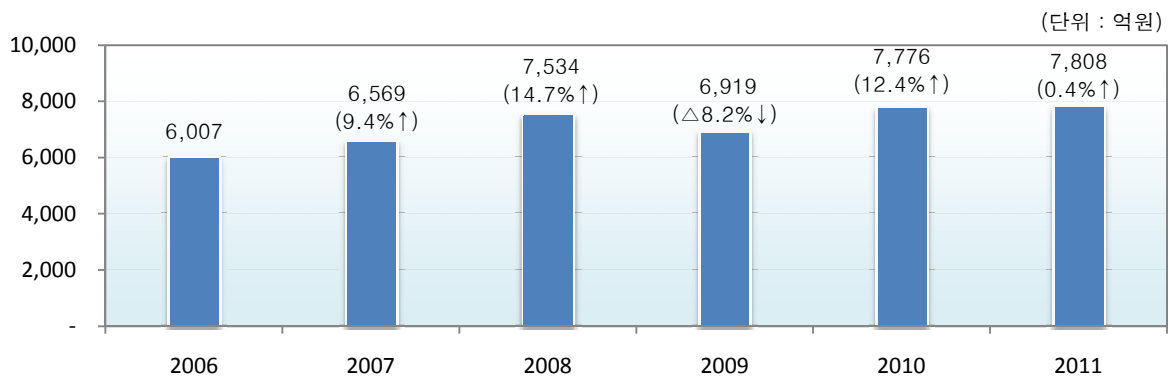
■ 총 예산규모는 6,883억원 ('10 당초대비 13.4% 증가, 최종대비 0.4% 증가)

- 일반회계는 5,207억원으로 전년도 당초대비 3.8% 증가, 최종대비 ▲ 8.8% 감소
- 특별회계는 2,601억원으로 전년도 당초대비 39.4% 증가, 최종대비 25.9% 증가

(단위 : 백만원, %)

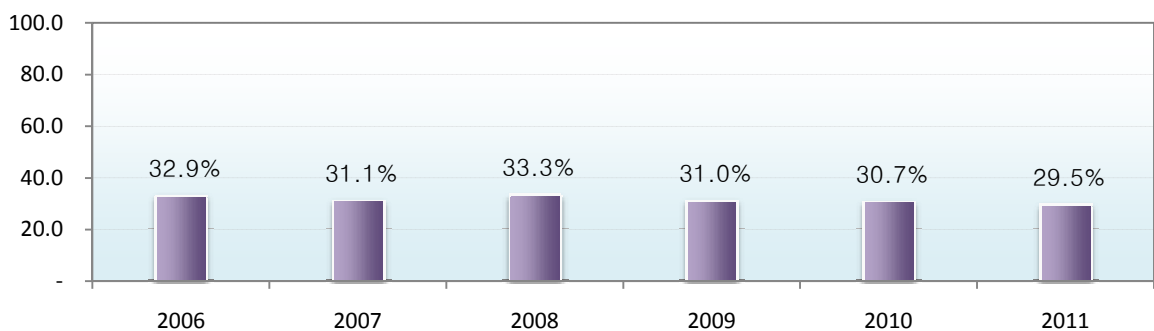
구 분	2011년도		2010년도				증감율(%)	
			당 초		최 종		당초대비	최종대비
총계규모	780,836	비율	688,345	비율	777,557	비율	13.4	0.4
일 반 회 계	520,742	66.7	501,722	72.9	570,937	73.4	3.8	△8.8
특 별 회 계	260,094	33.3	186,623	27.1	206,620	26.6	39.4	25.9
기타특별회계	77,600	9.9	70,951	10.3	85,962	11.1	9.4	△9.7
공기업특별회계	182,494	23.4	115,672	16.8	120,658	15.5	57.8	51.2

■ 연도별 예산규모 추이



※ 2006~2010년은 최종예산 기준임 (전년대비 증감율)

■ 연도별 재정자립도



2-1. 춘천시 예산개요

■ 세입·세출 예산현황 (일반+특별)

(단위 : 백만원, %)

구 분	2011년도		2010년도				증감율(%)		
			당 초		최 종		당초대비	최종대비	
계	780,836	비율	688,345	비율	777,557	비율	13.4	0.4	
세 입	지방세	106,251	13.6	102,188	14.8	106,903	13.7	4.0	△0.6
	세외수입	210,807	27.0	172,414	25.0	211,485	27.2	22.3	△0.3
	경상적세외수입	35,028	4.5	38,532	5.6	36,519	4.7	△9.1	△4.1
	임시적세외수입	175,779	22.5	133,882	19.4	174,966	22.5	31.3	0.5
	지방교부세	205,650	26.3	191,050	27.8	205,118	26.4	7.6	0.3
	재정보전금	26,850	3.4	20,325	3.0	20,465	2.6	32.1	31.2
	보조금	231,278	29.6	197,368	28.7	228,586	29.4	17.2	1.2
	국고보조금	205,427	26.3	169,997	24.7	192,440	24.7	20.8	6.7
	도비보조금	25,851	3.3	27,371	4.0	36,146	4.6	△5.6	△28.5
	지방채등	-	-	5,000	0.7	5,000	0.6	100.0	△100.0
기 능 별 세 출	일반공공행정	38,774	5.0	40,045	5.8	40,939	5.3	△3.2	△5.3
	공공질서및안전	5,143	0.7	2,963	0.4	3,576	0.5	73.6	43.8
	교육	2,977	0.4	3,565	0.5	3,832	0.5	△16.5	△22.3
	문화및관광	40,371	5.2	39,310	5.7	43,813	5.6	2.7	△7.9
	환경보호	152,911	19.6	133,295	19.4	139,097	17.9	14.7	9.9
	사회복지	155,759	19.9	144,260	21.0	157,148	20.2	8.0	△0.9
	보건	7,677	1.0	7,570	1.1	9,822	1.3	1.4	△21.8
	농림해양수산	32,057	4.1	40,843	5.9	42,357	5.4	△21.5	△24.3
	산업·중소기업	18,269	2.3	20,376	3.0	38,737	5.0	△10.3	△52.8
	수송및교통	58,458	7.5	58,627	8.5	62,666	8.1	△0.3	△6.7
	국토및지역개발	156,868	20.1	91,131	13.2	124,265	16.0	72.1	26.2
	과학기술	-	-	-	-	-	-	-	-
	예비비	9,964	1.3	8,973	1.3	10,943	1.4	11.0	△8.9
	기타	101,608	13.0	97,387	14.1	100,362	12.9	4.3	1.2
성 질 별	인건비	82,941	10.6	79,587	11.6	82,231	10.6	4.2	0.9
	물건비	45,893	5.9	41,945	6.1	42,606	5.5	9.4	7.7
	경상이전	246,447	31.6	251,803	36.6	265,687	34.2	△2.1	△7.2
	자본지출	320,868	41.1	281,889	41.0	317,561	40.8	13.8	1.0
	융자및출자	821	0.1	5,686	0.8	10,821	1.4	△85.6	△92.4
	보전재원	2,614	0.3	995	0.1	995	0.1	162.7	162.7
	내부거래	20,880	2.7	8,473	1.2	9,092	1.2	146.4	129.7
예비비및기타	60,372	7.7	17,967	2.6	48,564	6.2	236.0	24.3	

○ 일반회계

(단위 : 백만원, %)

구 분	2011년도		2010년도				증감율(%)		
			당 초		최 종		당초대비	최종대비	
		비율		비율		비율			
계	520,742		501,722		570,937		3.8	△8.8	
세 입	지방세	106,251	20.4	102,188	20.4	106,903	18.7	4.0	△0.6
	세외수입	47,191	9.1	51,935	10.4	71,979	12.6	△9.1	△34.4
	경상적세외수입	16,076	3.1	20,323	4.1	17,315	3.0	△20.9	△7.2
	임시적세외수입	31,115	6.0	31,612	6.3	54,664	9.6	△1.6	△43.1
	지방교부세	205,650	39.5	191,050	38.1	204,118	35.8	7.6	0.8
	재정보전금	26,850	5.2	20,325	4.1	20,465	3.6	32.1	31.2
	보조금	134,800	25.9	131,224	26.2	162,472	28.5	2.7	△17.0
	국고보조금	110,052	21.1	104,604	20.8	127,576	22.3	5.2	△13.7
	도비보조금	24,748	4.8	26,620	5.3	34,896	6.1	△7.0	△29.1
	지방채등	-	-	5,000	1.0	5,000	0.9	100.0	△100.0
기 능 별 세 출	일반공공행정	37,138	7.1	38,349	7.6	39,243	6.9	△3.2	△5.4
	공공질서및안전	5,143	1.0	2,963	0.6	3,576	0.6	73.6	43.8
	교육	2,977	0.6	3,565	0.7	3,832	0.7	△16.5	△22.3
	문화및관광	40,371	7.8	39,310	7.8	43,813	7.7	2.7	△7.9
	환경보호	38,113	7.3	33,219	6.6	33,810	5.9	14.7	12.7
	사회복지	147,411	28.3	136,075	27.1	149,022	26.1	8.3	△1.1
	보건	7,677	1.5	7,570	1.5	9,822	1.7	1.4	△21.8
	농림해양수산	32,057	6.2	40,843	8.1	42,357	7.4	△21.5	△24.3
	산업·중소기업	18,269	3.5	20,376	4.1	38,737	6.8	△10.3	△52.8
	수송및교통	54,573	10.5	55,325	11.0	57,830	10.1	△1.4	△5.6
	국토및지역개발	40,548	7.8	32,070	6.4	51,950	9.1	26.4	△21.9
	과학기술		-	-	-		-	-	-
	예비비	9,964	1.9	8,973	1.8	10,943	1.9	11.0	△8.9
	기타	86,501	16.6	83,084	16.6	86,002	15.1	4.1	0.6
성 질 별	인건비	74,274	14.3	71,574	14.3	74,258	13.0	3.8	0.0
	물건비	34,730	6.7	31,165	6.2	32,077	5.6	11.4	8.3
	경상이전	231,064	44.4	236,893	47.2	250,437	43.9	△2.5	△7.7
	자본지출	148,525	28.5	144,797	28.9	190,134	33.3	2.6	△21.9
	융자및출자		-	-	-		-	-	-
	보전재원	2,049	0.4	430	0.1	430	0.1	376.5	376.5
	내부거래	20,106	3.9	7,875	1.6	8,481	1.5	155.3	137.1
	예비비및기타	9,994	1.9	8,988	1.8	15,120	2.6	11.2	△33.9

○ 특별회계(기타+공기업)

(단위 : 백만원, %)

구 분	2011년도		2010년도				증감율(%)		
			당 초		최 종		당초대비	최종대비	
계	260,094	비율	186,623	비율	206,620	비율	39.4	25.9	
세 입	지 방 세	-	-	-	-	-	-	-	
	세 외 수 입	163,616	31.4	120,479	24.0	139,506	24.4	35.8	17.3
	경상적세외수입	18,952	3.6	18,209	3.6	19,204	3.4	4.1	△1.3
	임시적세외수입	144,664	27.8	102,270	20.4	120,302	21.1	41.5	20.3
	지 방 교 부 세	-	-	-	-	1,000	0.2	-	△100.0
	재 정 보 전 금	-	-	-	-	-	-	-	-
	보 조 금	96,478	18.5	66,144	13.2	66,114	11.6	45.9	45.9
	국고보조금	95,375	18.3	65,393	13.0	64,864	11.4	45.8	47.0
	도비보조금	1,103	0.2	751	0.1	1,250	0.2	46.9	△11.8
	지 방 채 등	-	-	-	-	-	-	-	-
기 능 별 세 출	일반공공행정	1,636	0.3	1,696	0.3	1,696	0.3	△3.5	△3.5
	공공질서및안전	-	-	-	-	-	-	-	-
	교육	-	-	-	-	-	-	-	-
	문화및관광	-	-	-	-	-	-	-	-
	환경보호	114,798	22.0	100,076	19.9	105,287	18.4	14.7	9.0
	사회복지	8,348	1.6	8,185	1.6	8,126	1.4	2.0	2.7
	보건	-	-	-	-	-	-	-	-
	농림해양수산	-	-	-	-	-	-	-	-
	산업·중소기업	-	-	-	-	-	-	-	-
	수송및교통	3,885	0.7	3,302	0.7	4,836	0.8	17.7	△19.7
	국토및지역개발	116,320	22.3	59,061	11.8	72,315	12.7	96.9	60.9
	과학기술	-	-	-	-	-	-	-	-
	예비비	-	-	-	-	-	-	-	-
기타	15,107	2.9	14,303	2.9	14,360	2.5	5.6	5.2	
성 질 별	인건비	8,667	1.7	8,013	1.6	7,973	1.4	8.2	8.7
	물건비	11,163	2.1	10,780	2.1	10,529	1.8	3.6	6.0
	경상이전	15,383	3.0	14,910	3.0	15,250	2.7	3.2	0.9
	자본지출	172,343	33.1	137,092	27.3	127,427	22.3	25.7	35.2
	용자및출자	821	0.2	5,686	1.1	10,821	1.9	△85.6	△92.4
	보전재원	565	0.1	565	0.1	565	0.1	-	-
	내부거래	774	0.1	598	0.1	611	0.1	29.4	26.7
	예비비및기타	50,378	9.7	8,979	1.8	33,444	5.9	461.1	50.6

2-1. 춘천시 주요사업 현황

(단위 : 백만원)

사업명	사업개요 (사업기간)	총사업비	기투자	2011 예산액					향후 투자
				계	국비	도비	시군비	기타	
강남노인복지회관 신축	지하1,지상4 (2009~2012)	11,732	2,300	3,000	-	200	2,800	-	6,432
약사천 도심복개 하천 복원사업	약사천 복원 (2010~2012)	49,647	29,928	6,417	5,214	1,203	-	-	13,302
공지천 생태하천 복원사업	용수공급관 15.2km (2009~2012)	28,185	7,367	2,143	1,950	-	193	-	18,675
공지천 생태하천 조성사업	L=5.6km (2008~2011)	26,000	23,800	2,200	2,200	-	-	-	-
도시형 폐기물 종합처리시설	230톤/일 (2007~2011)	65,818	43,117	10,000	3,000	1,400	5,600	-	12,701
김유정 문학마을 조성	문화마을 조성 (2009~2014)	8,000	1,000	2,500	500	-	2,000	-	4,500
경춘선 복선전철 주변도로 개설	L=1.29km B=12~35m	3,000	-	3,000	-	-	3,000	-	-
신북읍 소도읍 육성사업	특색화 조성 (2011~2014)	13,100	1,000	1,000	500	-	500	-	11,100
캠페이지 부지개발	673,000㎡ (2007~2015)	263,752	17,852	41,200	27,300	-	13,900	-	204,700
약사재정비 촉진사업	L=1.04km B=23m (2011~2012)	50,400	1,550	10,000	-	-	10,000	-	38,850
춘천공영 차고지 조성	A=151,993㎡ (2008~2012)	24,865	9,995	4,325	1,800	-	2,525	-	10,545
소양 4 자연재해 위험지구정비사업	7,423㎡/46필지 (2010~2011)	3,300	700	2,600	1,560	208	832	-	-
동산면 농촌 지방상수도	L=60km (2009~2014)	20,000	3,030	3,500	2,000	150	1,350	-	13,470
하수슬러지 자원화 시설	90톤/일 (2009~2011)	11,542	5,151	6,391	3,634	1,090	1,667	-	-
하수처리장 고도처리시설	10만톤/일 (2002~2011)	39,793	27,271	11,933	11,932	-	1	-	589
농촌개발사업	4개권역	22,200	6,008	3,572	2,500	-	1,072	-	12,620
캠페이지~호반 순환도로간 도로개설	L=60m B=20m (2009~2017)	15,940	5,764	1,382	691	-	691	-	8,794
지방하천 정비사업	팔미천, 만천천	13,000	1,000	2,800	2,400	80	320	-	9,200
춘천문화산업 단지 조성	인프라 구축 (2002~2011)	67,872	66,372	1,500	-	-	1,500	-	-
거두~장학간 도로개설	L=4.5km B=35m (2007~2012)	48,000	25,413	1,500	-	-	1,500	-	21,087
경춘선 구철도 관광자원화	테마공원 등 조성 (2010~2013)	10,000	680	850	500	-	350	-	8,470