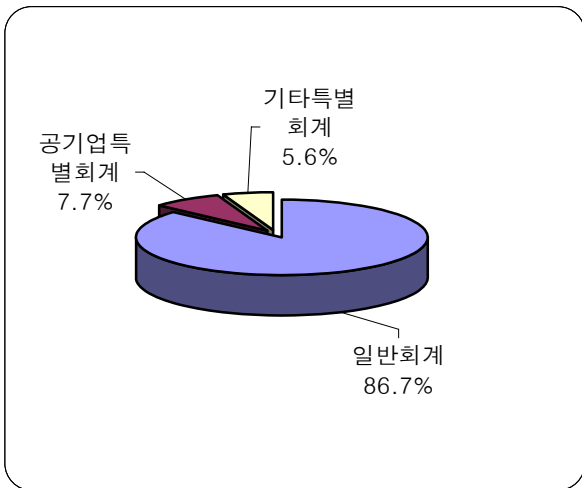


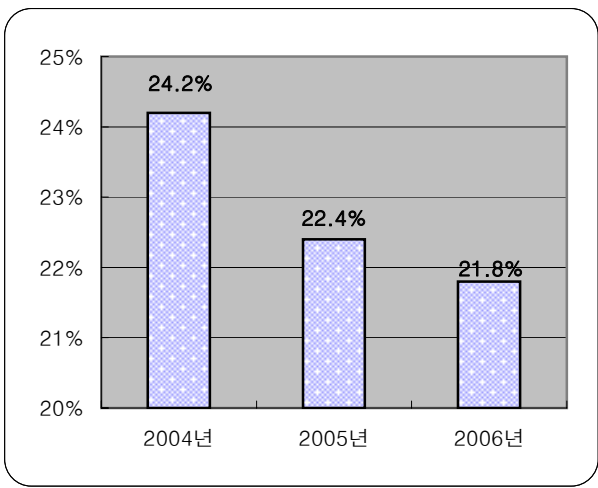
1. 회계별 예산규모

□ 총 예산규모는 2조 3,803억원

[일반회계 2조 633억원, 기타특별회계 1,327억원, 공기업특별회계 1,843억원]

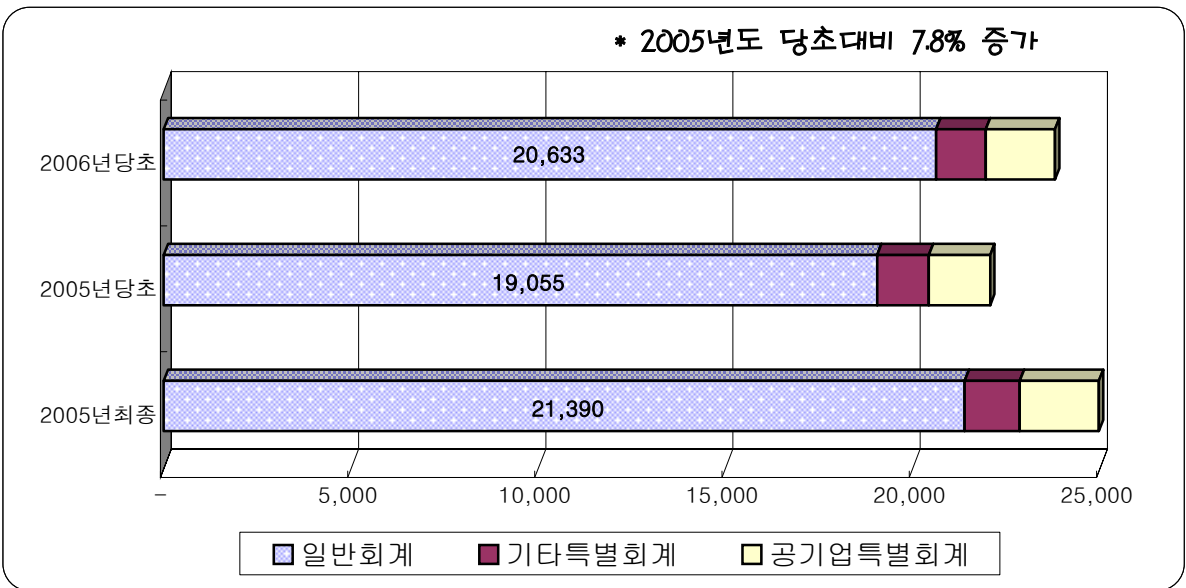


《 회계별 비중 》



《 재정자립도 》

(단위 : 억원)



《 전년대비 증감사항 》

○ 회계별 내역

(단위 : 백만원)

회 계 별	2006년 예산	2005년 예산		전년대비 증감(%)	
		당 초	최 종	당 초	최 종
합 계	2,380,289	2,207,211	2,497,723	7.8	△4.7
일 반 회 계	2,063,300	1,905,500	2,139,000	8.3	△3.5
특 별 회 계	316,989	301,711	358,723	5.1	△11.6
기타특별회계	132,640	138,348	147,226	△4.1	△9.9
도립전문대학 금	7,357	7,000	7,178	5.1	2.5
의료보호기 금	120,540	118,619	129,057	1.6	△6.6
학교용지부담 금	4,743	12,729	10,991	△62.7	△56.8
공기업특별회계	184,349	163,363	211,497	12.8	△12.8
지역개발기 금	184,349	163,363	211,497	12.8	△12.8