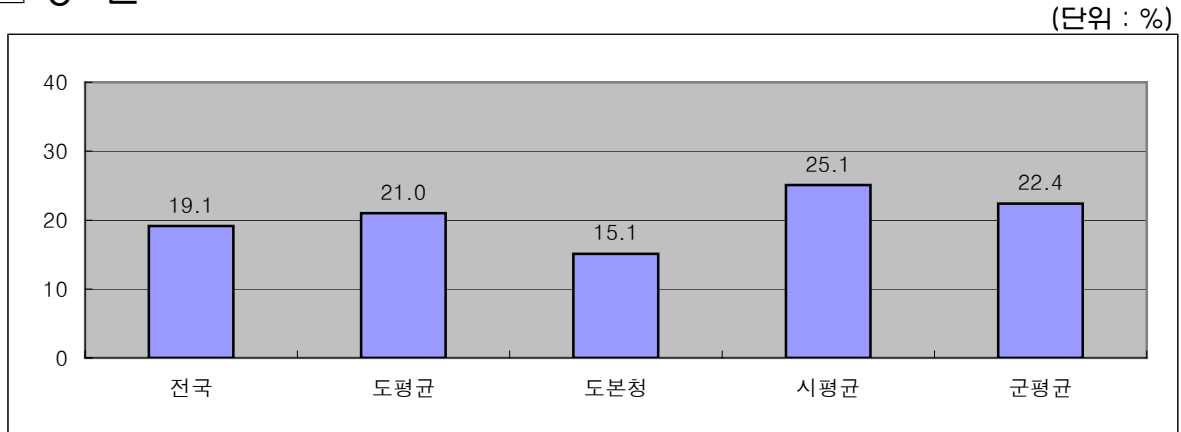


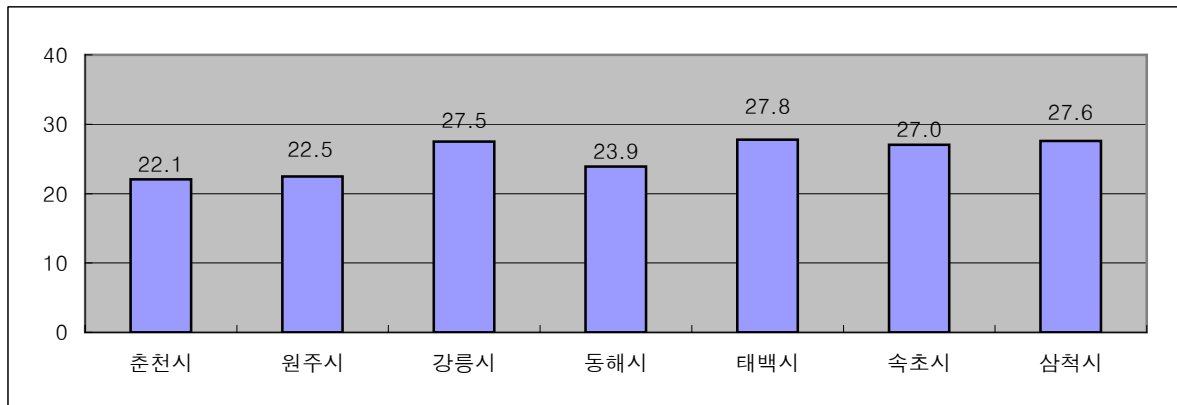
⑤ **기본적 세출소요 비중** : 일반회계의 일반재원대비 기본세출경비

※ 비율이 낮을수록 재무구조의 탄력성이 높음

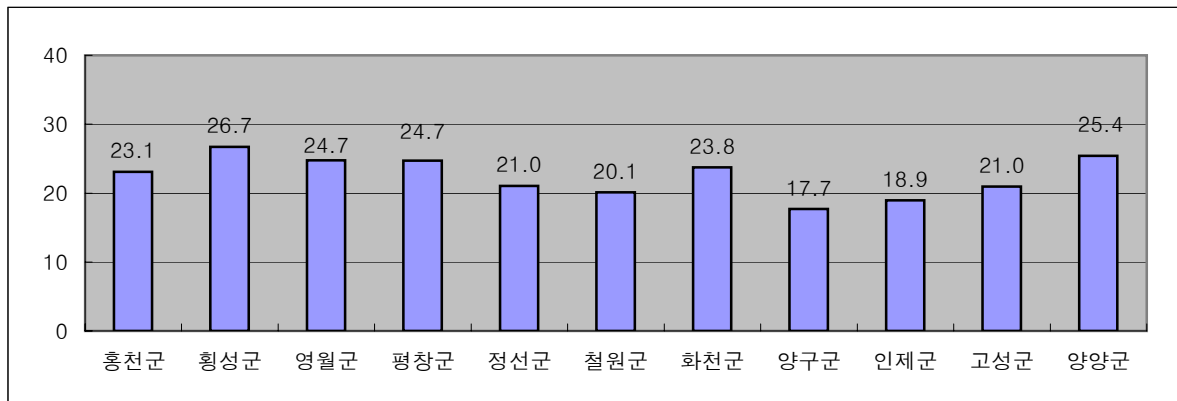
□ **총괄**



□ **시지역**



□ **군지역**



○ 자치단체별 현황

(2006년당초 일반회계기준)

(단위 : %, 백만원)

단체별	기본적 세출 소요 비중	소계 (㉠+㉡)	경상예산 ㉠	채무상환 ㉡	일반회계 예산액
전국계	19.1	19,092,775	17,815,053	1,277,722	99,754,156
도평균	20.6	1,153,423	1,012,258	141,165	5,608,854
도본청	15.1	311,139	222,110	89,029	2,063,300
시군계	23.8	842,284	790,148	52,136	3,545,554
춘천시	22.1	78,893	74,055	4,838	357,698
원주시	22.5	77,670	73,977	3,693	345,574
강릉시	27.5	94,576	88,300	6,276	343,696
동해시	23.9	46,393	39,843	6,550	194,238
태백시	27.8	50,181	48,129	2,052	180,626
속초시	27.0	37,027	36,649	378	136,984
삼척시	27.6	65,401	51,444	13,957	236,868
홍천군	23.1	42,926	41,840	1,086	185,946
횡성군	26.7	38,438	37,873	565	143,846
영월군	24.7	36,745	36,679	66	148,469
평창군	24.7	39,954	39,477	477	161,680
정선군	21.0	41,239	40,583	656	195,972
철원군	20.1	35,349	31,795	3,554	175,657
화천군	23.8	33,508	30,370	3,138	141,016
양구군	17.7	24,175	24,175	-	136,664
인제군	18.9	30,587	30,587	-	161,543
고성군	21.0	32,100	30,754	1,346	153,125
양양군	25.4	37,122	33,618	3,504	145,952

※ 기본적 세출비중 = (경상예산+채무상환)/일반회계예산*100(%)