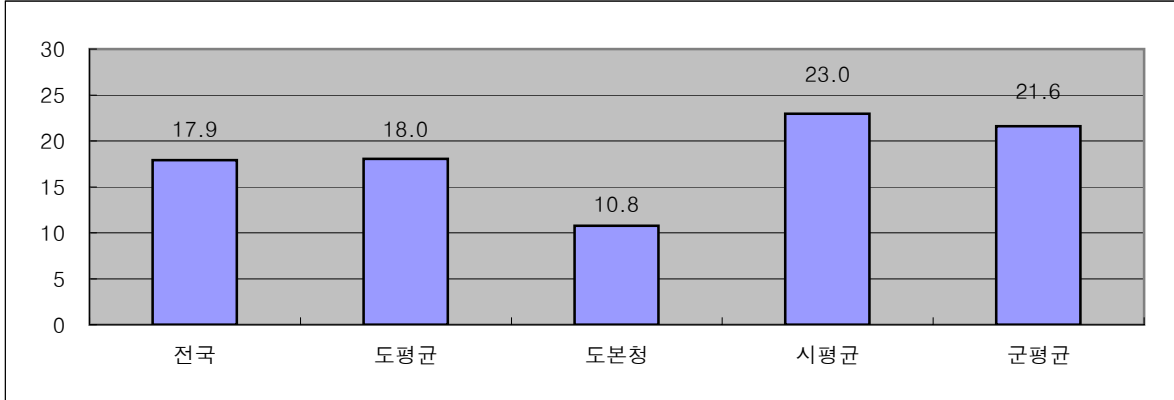


③ 경상비 비중 : 일반회계 세출예산중 인건비와 경상적경비 비중

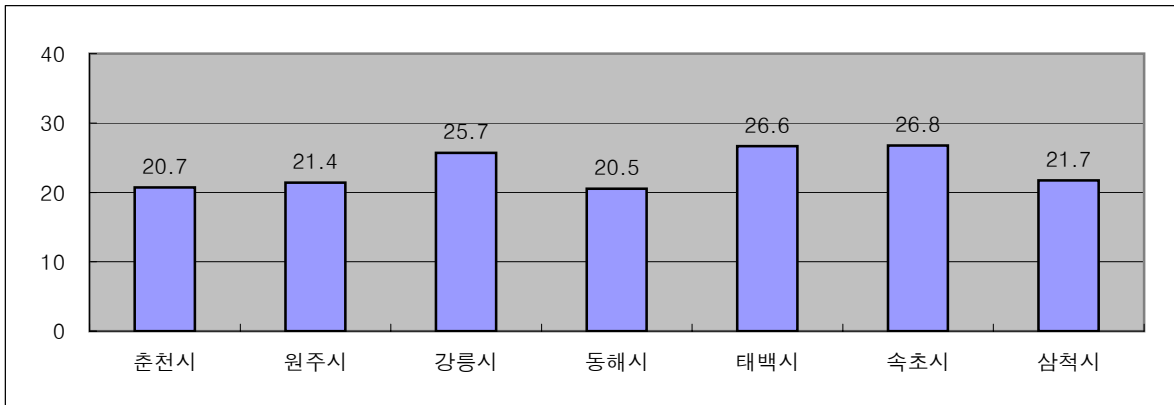
※ 비율이 낮을수록 재무구조의 탄력성이 좋음

□ 총괄

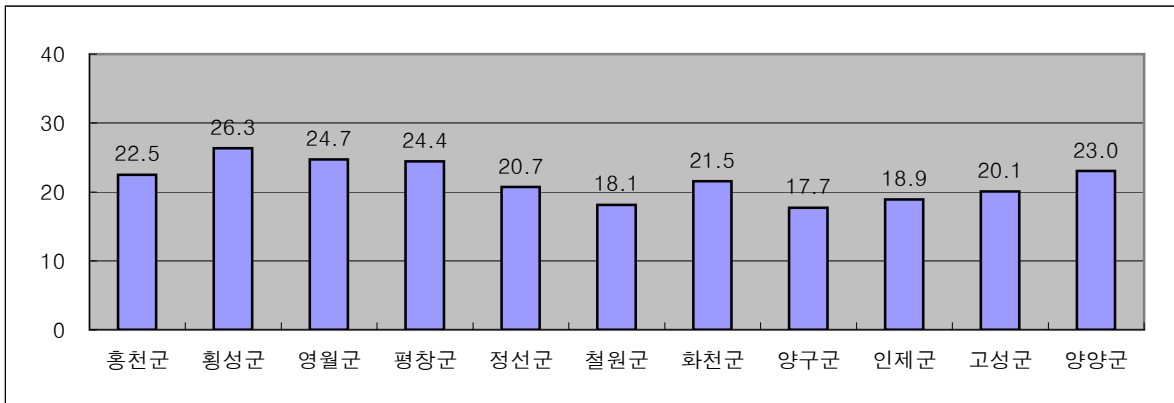
(단위 : %)



□ 시지역



□ 군지역



○ 자치단체별 현황

(2006년당초 일반회계기준)

(단위 : %, 백만원)

단체별	경상비비중	인건비	경상적경비	일반회계예산
전국계	17.9	9,636,660	8,178,393	99,754,156
도평균	18.0	540,677	471,567	5,608,854
도분청	10.8	115,537	106,573	2,063,300
시군계	22.3	425,140	364,994	3,545,554
춘천시	20.7	45,393	28,662	357,698
원주시	21.4	38,283	35,694	345,574
강릉시	25.7	47,081	41,219	343,696
동해시	20.5	21,712	18,131	194,238
태백시	26.6	25,686	22,442	180,626
속초시	26.8	18,840	17,809	136,984
삼척시	21.7	29,837	21,607	236,868
홍천군	22.5	23,795	18,044	185,946
횡성군	26.3	19,434	18,439	143,846
영월군	24.7	19,316	17,363	148,469
평창군	24.4	18,808	20,669	161,680
정선군	20.7	20,705	19,878	195,972
철원군	18.1	16,687	15,108	175,657
화천군	21.5	16,306	14,064	141,016
양구군	17.7	13,925	10,250	136,664
인제군	18.9	15,360	15,215	161,543
고성군	20.1	15,903	14,851	153,125
양양군	23.0	18,069	15,549	145,952

※ 경상비비중 = (인건비+경상적경비)/일반회계예산

인건비= 기본급(101-01)+수당(101-02)+기타직보수(101-08)+일용인부임(101-09)